

RR. 0640.S.2018

Inspekcja Weterynaryjna
Powiatowy Inspektorat Weterynarii
ul. Pietruszkowa 28 (12)
89-600 CHOJNICE
tel. (052) 397 35 53
REGON 092364294 NIP 555-17-87-522

RR + ZK
28.02.2018

STAROSTWO POWIATOWE
w Chojnicach
BIURO RADY
wpl. dn. 28.02.2018. *Ryf*
L.dz.

STAROSTWO POWIATOWE
w Chojnicach
wpl. dn. 2018 -02- 28
L.dz. *Jew*



SPRAWOZDANIE
Z REALIZACJI ZADAŃ
INSPEKCJI WETERYNARYJNEJ
NA TERENIE WOJEWÓDZTWA POMORSKIEGO
W ROKU 2017

2018 rok

| | |
|--|-----------|
| Część I – Ogólne informacje dotyczące Inspekcji Weterynaryjnej | 5 |
| 1. Struktura Inspekcji Weterynaryjnej | 5 |
| 1.1 Podstawowe zmiany w strukturze, w stosunku do roku poprzedniego | 6 |
| 1.2 Zmiany na stanowiskach WLW i PLW w roku objętym sprawozdaniem | 6 |
| 2. Kadry Inspekcji Weterynaryjnej w województwie..... | 6 |
| 2.1 Etaty w Inspekcji Weterynaryjnej | 6 |
| 2.2 Struktura zatrudnienia w województwie..... | 6 |
| 2.3 Osoby niebędące pracownikami Inspekcji Weterynaryjnej, wyznaczone do wykonywania określonych czynności | 8 |
| 3. Szkolenia Inspekcji Weterynaryjnej w województwie (nazwa województwa) | 10 |
| 4. Finansowanie Inspekcji Weterynaryjnej w województwie..... | 14 |
| Część II – Realizacja zadań Inspekcji Weterynaryjnej na terenie województwa, w roku objętym sprawozdaniem | 17 |
| 1. Nadzór nad ochroną zdrowia zwierząt..... | 17 |
| Wyniki kontroli urzędowych w obszarze ochrony zdrowia zwierząt..... | 18 |
| 2. Nadzór nad identyfikacją i rejestracją zwierząt | 23 |
| 3. Nadzór nad ochroną zwierząt..... | 26 |
| 4. Bezpieczna żywność pochodzenia zwierzęcego..... | 37 |
| 5. Nadzór nad paszami, ubocznymi produktami pochodzenia zwierzęcego oraz weterynaryjnymi produktami leczniczymi..... | 57 |
| 6. Weterynaryjna kontrola w handlu pomiędzy Polską, a państwami członkowskimi Unii Europejskiej, a także przy eksporcie z Polski do krajów trzecich | 69 |
| 6.1 Wysłka zwierząt i niejadalnych produktów pochodzenia zwierzęcego z Polski do innych Państw Członkowskich (oraz pozostałych państw stosujących unijne procedury handlowe)..... | 70 |
| 6.2 Wysłka zwierząt i produktów pochodzenia zwierzęcego do Polski z innych Państw Członkowskich (oraz pozostałych państw stosujących unijne procedury handlowe). | 72 |
| 6.3. Eksport z Polski do krajów trzecich..... | 77 |
| 7. Badania laboratoryjne..... | 82 |
| 7.1 Wykorzystanie systemu CELAB w województwie..... | 90 |
| 8. Omówienie wyników kontroli w administracji rządowej..... | 90 |
| Część III – Wnioski, plany i założenia na rok następny | 93 |

| | |
|---|----|
| 1. Wnioski z realizacji zadań w roku objętym sprawozdaniem..... | 93 |
| 2. Realizacja planów i założeń z roku poprzedniego..... | 93 |
| 3. Plany i założenia na rok następny..... | 93 |

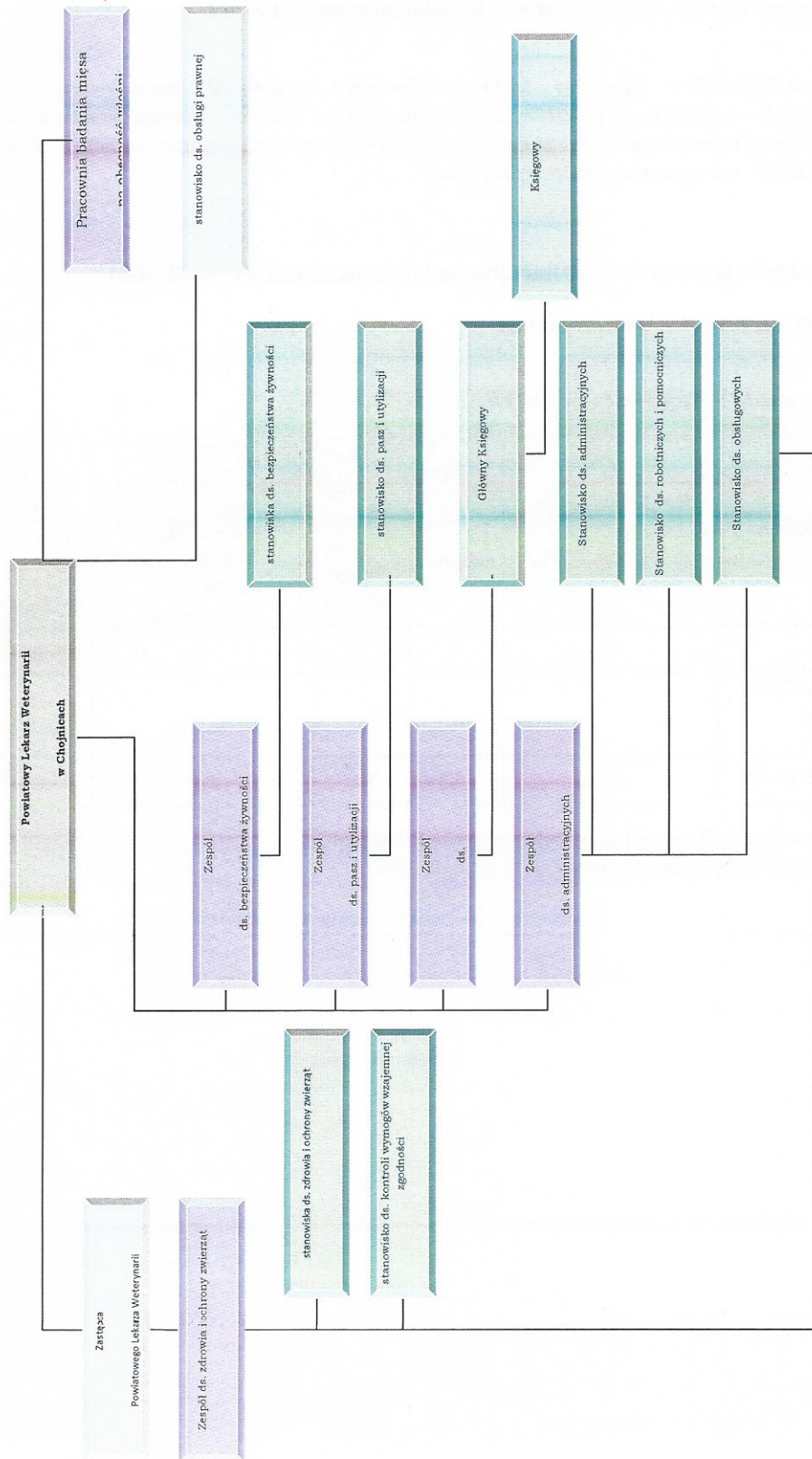
WSTĘP

(W części tej należy przedstawić krótkie podsumowanie pracy Inspekcji Weterynaryjnej na terenie województwa, w roku objętym sprawozdaniem. W szczególności warto wskazać główne osiągnięcia służb weterynaryjnych oraz ewentualne trudności w wykonywaniu zadań Inspekcji Weterynaryjnej, a także ew. zadania realizowane we współpracy z inną instytucją).

Część I - Ogólne informacje dotyczące Inspekcji Weterynaryjnej

1. Struktura Inspekcji Weterynaryjnej

Schemat organizacyjny PLW (stan na dzień 31 grudnia 2017).



1.1 Podstawowe zmiany w strukturze, w stosunku do roku poprzedniego

Informacja o zmianach w stosunku do roku poprzedniego (nowe zespoły, stanowiska, podległość służbowa, itp.). W przypadku braku zmian należy wpisać „Nie dotyczy”.

NIE DOTYCZY

1.2 Zmiany na stanowiskach PLW w roku objętym sprawozdaniem

W dniu 30.06.2017r. odwołany został ze stanowiska Powiatowy Lekarz Weterynarii w Chojnicach natomiast 01.11.2017r. z ww. pracownikiem została podpisana umowa na czas nieokreślony na stanowisku Starszego Inspektora Wet. ds. zdrowia i ochrony zwierząt. W dniu 01.07.2017r. został powołany PLW w Chojnicach.

2. Kadry Inspekcji Weterynaryjnej w województwie POMORSKIM

2.1 Etaty w Inspekcji Weterynaryjnej

Wykaz etatów będących w dyspozycji IW.

| JEDNOSTKA | STAN NA DZIEŃ 31.12 ROKU POPZEDNIEGO | STAN NA DZIEŃ 31.12 ROKU OBJĘTEGO SPRAWOZDANIEM | | | RÓŻNICA (kol. 3 - kol. 2) |
|---|--|--|------------------------------|---|------------------------------|
| | | Łącznie | w tym: | | |
| | | | Korpus służby cywilnej | Osoby nieobjęte mnożnikowymi systemami wynagrodzeń | |
| 1 | 2 | 3 | 4 | 5 | 6 |
| WIW (w tym ZHW z oddziałami terenowymi) | | | | | |
| PIW w CHOJNICACH | 13,5 | 13,5 | 11,5 | 2,0 | 0 |

2.2 Struktura zatrudnienia w województwie POMORSKIM

Wykaz osób zatrudnionych (stan na dzień 31 grudnia 2017r.).

Dział 2. Organizacja Inspekcji Weterynaryjnej i stan kadr

| Jednostki organizacyjne Inspekcji Weterynaryjnej (stan na dzień 31.12) | | Liczba jednostek organizacyjnych | Pracownicy Inspekcji Weterynaryjnej | | | | | | | | |
|--|---|----------------------------------|-------------------------------------|---------------------|---|----------|--------------------------|------|---|--|----------------------|
| | | | Ogółem (kolumny od 3 do 10) | Lekarze weterynarii | Osoby z wykształceniem wyższym, innym niż weterynaryjne | | | | | Laboranci oglądające zwierząt i mięsa, trychinoskopiści) | Pozostali pracownicy |
| | | | | | Prawnicy | Księgowi | Biologzy i mikrobiolodzy | inni | | | |
| 0 | 1 | 2 | 3 | 4 | 5 | 6 | 7 | 8 | 9 | 10 | |
| Ogółem (w. 2, 30, 53, 70) | 1 | 1 | 13 | 6 | 0 | 1 | 0 | 4 | 0 | 0 | 2 |
| Powiatowe inspektoraty weterynarii - ogółem (w. 54 - 55, 59, 62, 64-65, 68, z wyj. kol. 1) | 58 | 1 | 13 | 5 | 0 | 1 | 0 | 4 | 0 | 0 | 2 |
| Kierownictwo | 59 | x | 1 | 1 | | | | | | | |
| zdrowia i ochrony zwierząt | ogólna liczba osób | 60 | 1 | 4 | 2 | | | 2 | | | |
| | zdrowie zwierząt i zwalczanie chorób zakaźnych zwierząt | 61 | x | 2 | 2 | | | | | | |
| | ochrona zwierząt | 62 | x | 2 | 0 | | | 2 | | | |
| | higiena materiału biologicznego | 63 | x | 0 | 0 | | | | | | |
| bezpieczeństwo żywności | 64 | x | 2 | 2 | | | | | | | |
| pasz i utylizacja | ogólna liczba osób | 65 | 1 | 1 | 1 | | | | | | |
| | pasze | 66 | 1 | 1 | 1 | | | | | | |
| | uboczne produkty pochodzenia zwierzęcego | 67 | x | 1 | 1 | | | | | | |
| finansowo-księgowych | ogólna liczba osób | 68 | 1 | 2 | | 1 | | 1 | | | |
| | księgowi | 69 | x | 2 | | 1 | | 1 | | | |
| obsługi prawnej | 70 | x | 0 | | | | | | | | |
| administracyjnych | ogólna liczba osób | 71 | 1 | 2 | | | | 1 | | | 1 |
| | kadry | 72 | x | 1 | | | | 1 | | | |

zespół lub samodzielne stanowisko pracy do spraw

| | | | | | | | | | | | |
|---|-------------|----|---|---|---|--|--|--|--|--|---|
| | informatyka | 73 | x | 0 | | | | | | | |
| | odkazywania | 74 | 1 | 1 | | | | | | | 1 |
| Pracownie badania mięsa na obecność włośni metodą wytrawiania | | 75 | 2 | 1 | 1 | | | | | | |

2.3 Osoby niebędące pracownikami Inspekcji Weterynaryjnej, wyznaczone do wykonywania określonych czynności

| Dział 2A. Organizacja Inspekcji Weterynaryjnej i stan kadr | | | | | |
|--|---|---|--|---|----|
| Osoby niebędące pracownikami IW, wyznaczone do wykonywania określonych czynności | | Lekarze weterynarii wyznaczeni do wykonywania czynności innych niż pomocnicze | Lek. wet. wyznaczeni do czynności pomocniczych | Osoby niebędące lekarzami weterynarii, wyznaczone do czynności pomocniczych | |
| 0 | | 1 | 3 | 4 | |
| Ogólna liczba osób wyznaczonych (stan na dzień 31.12) | | 1 | 38 | 0 | 10 |
| urzędowi lekarze weterynarii wyznaczeni do | szczepień ochronnych lub badań rozpoznawczych | 2 | 15 | x | x |
| | spraw ow ania nadzoru nad miejscami gromadzenia zwierząt, skupu lub sprzedaży zwierząt, targowiskami oraz wystawami, pokazami lub konkursami zwierząt | 3 | 8 | x | x |
| | badania zwierząt umieszczanych na rynku, przeznaczonych do wywozu oraz wystawiania świadectw zdrowia | 4 | 12 | x | x |
| | spraw ow ania nadzoru nad ubojem zwierząt rzeźnych, w tym badania przed- i pobojuowego, oceny mięsa i nadzoru nad przestrzeganiem przepisów o ochronie zwierząt w trakcie uboju | 5 | 34 | x | x |
| | badania mięsa zwierząt łownych | 6 | 2 | x | x |
| | spraw ow ania nadzoru nad rozbiorem, przetwórstwem lub przechowywaniem mięsa i wystawiania wymaganych świadectw zdrowia | 7 | 9 | x | x |
| | spraw ow ania nadzoru nad punktami odbioru mleka, jego przetwórstwem oraz przechowywaniem produktów mleczarskich | 8 | 1 | x | x |
| | spraw ow aniem nadzoru nad wyładowywaniem ze statków rybackich i statków przetwórczych produktów rybostwa, nad obróbką, przetwórstwem i przechowywaniem tych produktów oraz ślimaków i żab, | 9 | 4 | x | x |
| | spraw ow anie nadzoru nad przetwórstwem i przechowywaniem jaj konsumpcyjnych i produktów jajecznych | 10 | 0 | x | x |
| | pobierania próbek do badań | 11 | 11 | x | x |
| | spraw ow anie nadzoru nad sprzedażą bezpośrednią | 12 | 0 | x | x |
| | badania laboratoryjnego mięsa na obecność włośni | 13 | 7 | x | x |

Liczba osób wyznaczonych przez poszczególnych PLW w województwie POMORSKIM

| JEDNOSTKA | STAN NA DZIEŃ 31.12 ROKU POPRZEDNIEGO | STAN NA DZIEŃ 31.12 ROKU OBJĘTEGO SPRAWOZDANIEM | RÓŻNICA |
|----------------------------------|---|--|---------|
| PIW w CHOJNICACH | 34 | 38 | 4 |
| Województwo - ogółem | | | |

Liczba umów z osobami/zakładami leczniczymi, rozwiązanych ze skutkiem natychmiastowym w roku objętym sprawozdaniem BRAK.

| JEDNOSTKA | UMOWY z OSOBAMI | | | | |
|----------------------------------|---|---|--|--|------------------|
| | POWÓD ROZWIĄZANIA UMOWY | | | | |
| | Możliwość zagrożenia dla zdrowia publicznego lub zwierząt | Niewywiązywanie się osoby z powierzonych jej czynności | Zaniebania w dokumentowaniu wykonywanych czynności | Zawieszenie lub utrata prawa wykonywania zawodu | Złożenie wniosku |
| PIW w CHOJNICACH | 0 | 0 | 0 | 0 | 0 |
| Województwo - ogółem | | | | | |

| JEDNOSTKA | UMOWY z ZAKŁADAMI LECZNICZYMI | | | | |
|----------------------------------|---|---|--|--|------------------|
| | POWÓD ROZWIĄZANIA UMOWY | | | | |
| | Możliwość zagrożenia dla zdrowia publicznego lub zwierząt | Niewywiązywanie się osoby z powierzonych jej czynności | Zaniebania w dokumentowaniu wykonywanych czynności | Zawieszenie lub utrata prawa wykonywania zawodu | Złożenie wniosku |
| PIW w CHOJNICACH | 0 | 0 | 0 | 0 | 0 |
| Województwo - ogółem | | | | | |

3. Szkolenia Inspekcji Weterynaryjnej w województwie POMORSKIM

Tabela 7

| Szkolenia | liczba szkoleń | liczba miejsc szkoleniowych wykorzystanych przez pracowników IW w województwie* | | |
|--|----------------|---|-----------|---------|
| | | POMORSKIE | | |
| | | WIW | PIWy | Łącznie |
| Dla członków korpusu służby cywilnej | 12 | | 30 | |
| 1. Specjalistyczne (weterynaryjne, bezpieczeństwo żywności), w tym kaskadowe**, m.in. w ramach programu BTSF | 4 | | 4 | |
| 2. Językowe | 0 | | 0 | |
| 3. Pozostałe (miękkie, księgowo, informatyczne, BHP, obronne, kadrowe, służba przygotowawcza, informacje niejawne, itp.) | 8 | | 26 | |
| Dla osób spoza korpusu sc | 2 | | 4 | |
| ŁĄCZNIE: | 14 | | 34 | |

Tabela 8

| Liczba osób uczestniczących w szkoleniach*** | | | |
|--|-----|-----------|---------|
| | WIW | PIWy | Łącznie |
| Członkowie korpusu sc | | 11 | |
| Pracownicy spoza korpusu sc | | 2 | |
| ŁĄCZNIE: | | 13 | |

Tabela 9

| Szkolenia dla lekarzy wyznaczonych zorganizowanych w województwie POMORSKIM | |
|--|---|
| Liczba przeprowadzonych szkoleń | 0 |
| Liczba miejsc szkoleniowych wykorzystanych przez lekarzy wyznaczonych w województwie** | 0 |
| Liczba lekarzy wyznaczonych uczestniczących w szkoleniach*** | 0 |

*Należy wskazać liczbę wykorzystanych miejsc szkoleniowych na wszystkich szkoleniach, np. jeżeli dana osoba uczestniczyła w więcej niż jednym szkoleniu, należy policzyć ją kilka razy.

**W statystykach należy uwzględnić szkolenia kaskadowe, m.in. przeprowadzone przez uczestników szkoleń BTSF w ramach procedury GLW o przekazywaniu wiedzy oraz inne szkolenia kaskadowe wynikające z zaleceń GIW.

***Daną osobę należy uwzględnić tylko raz, nawet jeżeli uczestniczyła w więcej niż jednym szkoleniu.

Zbiorcze zestawienie szkoleń specjalistycznych (weterynaryjnych, z bezpieczeństwa żywności), w tym kaskadowych dla członków korpusu służby cywilnej

Tabela 10

| Lp. | TYTUŁ | PODMIOT PROWADZĄCY | LICZBA PRZESZKOLONYCH PRACOWNIKÓW | | |
|-----|---|--|-----------------------------------|------|---------|
| | | | WIW | PIWy | Łącznie |
| 1 | BTSF „Animal Identification, Registration and Traceability” | European Comission | | 1 | |
| 2 | Szkolenie z zakresu działania systemu E-Klient | GIW | | 1 | |
| 3 | Szkolenie wynikające z aktualnych potrzeb związanych z nową legislacją lub sytuacją epidemiologiczną, ASF, HPAI. | WCKP | | 1 | |
| 4 | Szkolenie z zakresu wymogów przy przemieszczeniu zwierząt towarzyszących w ramach programu Better Training for Safer Food | Agencja Wykonawcza ds. konsumentów, Zdrowia, Rolnictwa i Żywności na Zlecenie Komisji Europejskiej | | 1 | |

Zbiorcze zestawienie szkoleń językowych dla członków korpusu służby cywilnej

Tabela 11

| Lp. | TYTUŁ | PODMIOT PROWADZĄCY | LICZBA PRZESZKOLONYCH PRACOWNIKÓW | | |
|-----|-------|--------------------|-----------------------------------|------|---------|
| | | | WIW | PIWy | Łącznie |
| 1 | | | | 0 | |
| 2 | | | | | |
| 3 | | | | | |

Zbiorne zestawienie pozostałych szkoleń (miękkie, księgowe, informatyczne, BHP, obronne, kadrowe, służba przygotowawcza, informacje niejawne, itp.) dla członków korpusu służby cywilnej

Tabela 12

| Lp. | TYTUŁ | PODMIOT PROWADZĄCY | LICZBA PRZESZKOLONYCH PRACOWNIKÓW | | |
|-----|---|-------------------------|-----------------------------------|------|---------|
| | | | WIW | PIWy | Łącznie |
| 1 | KORUPCJA W ADMINISTRACJI PUBLICZNEJ ORAZ ETYKI I UCZCIWOŚCI W SŁUŻBIE CYWILNEJ | PLW W CHOJNICACH | | 8 | |
| 2 | WEWNĘTRZNA POLITYKA ANTYMOBINGOWA | PLW W CHOJNICACH | | 8 | |
| 3 | PODATEK DOCHODOWY OD OS. FIZ., W TYM OBOWIĄZKI PŁATNIKÓW ZW. Z PODS. ROKU PODATKOWEGO | WEKTOR WIEDZY | | 2 | |
| 4 | ZATRUDNIENIE 2017R. NA PODSTAWIE UM. O PRACĘ I ZLECENIA, KWOTA WOLNA OD PODATKU ORAZ ZMIANY 2017 ROKU | WEKTOR WIEDZY | | 2 | |
| 5 | ŚWIADECTWA PRACY ORAZ DOK. PRACOWNICZE 2016/2017- JAK PRAWIDŁOWO PROWADZIĆ AKTA PRACOWNICZE PO ZMIANACH | OWAL | | 1 | |
| 6 | PRAWO PRACY PO ZMIANACH OD 01.01.2017R. | WEBER | | 1 | |
| 7 | E-SKŁADKA NOWY WYMIAR ROZLICZEŃ | URZĄD SKARBOWY CHOJNICE | | 2 | |
| 8 | ZAMKNIĘCIE ROKU 2017 W IW – Z PRZYKŁADAMI OMÓWIIONYCH SPRAWOZDAŃ W TYM JEDNOLITY PLIK KONTROLNY | PLATFORMA EDUKACYJNA | | 2 | |

Zbiorcze zestawienie szkoleń dla osób spoza korpusu służby cywilnej

Tabela 13

| Lp. | TYTUŁ | PODMIOT PROWADZĄCY | LICZBA PRZESZKOLONYCH PRACOWNIKÓW | | |
|-----|--|--------------------|-----------------------------------|------|---------|
| | | | WIW | PIWy | Łącznie |
| 1 | KORUPCJA W ADMINISTRACJI PUBLICZNEJ ORAZ ETYKI I UCZCIWOŚCI W SŁUŻBIE CYWILNEJ | PLW W CHOJNICACH | | 2 | |
| 2 | WEWNĘTRZNA POLITYKA ANTYMOBINGOWA | PLW W CHOJNICACH | | 2 | |
| 3 | | | | | |

Zbiorcze zestawienie szkoleń dla lekarzy wyznaczonych zorganizowanych w województwie POMORSKIM

Tabela 14

| Lp. | TYTUŁ | PODMIOT PROWADZĄCY | LICZBA PRZESZKOLONYCH LEKARZY WYZNACZONYCH |
|-----|-------|--------------------|--|
| 1 | | | 0 |
| 2 | | | |
| 3 | | | |

****Proszę nie wymieniać: służby przygotowawczej, szkoleń BHP oraz szkoleń obronnych.

W 2017 roku 0 pracowników IW w województwie (nazwa województwa) ukończyło specjalizację weterynaryjną z następujących zakresów****:

Tabela 15

| Lp. | TYTUŁ SPECJALIZACJI | UCZELNIA | LICZBA PRACOWNIKÓW, KTÓRZY UZYSKALI DYPLOM SPECJALISTY | | |
|-----|---------------------|----------|--|------|---------|
| | | | WIW | PIWy | Łącznie |
| 1. | | | | 0 | |
| 2. | | | | | |
| 3. | | | | | |

*****Zakresy specjalizacji weterynaryjnych określono w rozporządzeniu Ministra Rolnictwa i Gospodarki Żywnościowej z dnia 28 listopada 1994 r. w sprawie trybu i szczegółowych zasad uzyskania tytułu specjalisty przez lekarza weterynarii (Dz. U. Nr 131, poz. 667 z późn. zm.).

4. Finansowanie Inspekcji Weterynaryjnej w województwie POMORSKIM
Wykonanie budżetu Inspekcji Weterynaryjnej w województwie POMORSKIM w roku 2017.

Tabela 16

Dochody budżetowe w 2017 roku (w złotych).

| | DOCHODY BUDŻETOWE | | | Procent wykonania (2:1) |
|---|--|---------------------------|---------------|-------------------------|
| | Planowane (wg ustawy budżetowej na rok 2017) | Wykonane na 31.12.2017 r. | Należności *) | |
| JEDNOSTKA | 1 | 2 | 3 | 4 |
| GIW - rozdz. 01021 | | | | 0 |
| GrIW - rozdz. 01035 | | | | 0 |
| WIW – rozdz. 01033 | | | | |
| PIW na terenie województwa – rozdz. 01034 | 4.804.000 | 5.012.557 | 665.627 | 104,34 |
| IW na terenie województwa – łącznie | | | | |
| OGÓLEM | 4.804.000 | 5.012.557 | 665.627 | 104,34 |

*w powyższej tabeli proszę uwzględnić należności - według stanu na 31.12.2017 r. nieuregulowane

Tabela 17. Finansowanie zadań Inspekcji Weterynaryjnej w 2017 r.

| JEDNOSTKI | Plan po zmianach (środki otrzymane) | | | | Wykonanie wydatków | | | | Zobowiązania | |
|---|-------------------------------------|-----|---|--------|--|-----------|---|-----------|--------------|------------------------------------|
| | Plan po zmianach | | w tym | | wykonanie OGÓLEM (ustawa + rezerwy celowe) | | w tym | | | |
| | Ogółem (ustawa+ rezerwy celowe) | wzł | Rezerwa celowa na zwalczanie chorób zakaźnych zwierząt – pozycja 12 | wzł | Rezerwy inne, w tym rezerwy celowe | wzł | Rezerwa celowa na zwalczanie chorób zakaźnych zwierząt – pozycja 12 | wzł | | Rezerwy inne, w tym rezerwy celowe |
| | | | | | | | | | | |
| | wzł | wzł | wzł | wzł | wzł | wzł | wzł | wzł | wzł | |
| | 1 | 2 | 3 | 4 | 5 | 6 (5:1) | 7 | 8 (7:3) | 9 (9:4) | |
| rozdział 01021 GIW + rozdział 01079 GIW | | | | | | | | | | |
| rozdział 01022 razem, w tym: | | | | | | #DZIEL/0! | | #DZIEL/0! | 0 | |
| rozdział 01022 WIW | | | | | | | | | | |
| rozdział 01022 PIW | | | | | | | | | | |
| rozdział 01022 GrIW | 173.500 | 0 | 93.500 | 80.000 | 149.946 | 86,42 | 93.500 | 100 | 56.446 | |
| rozdział 01035 GrIW | | | | | | | | | 70,56 | |
| rozdział 01033 WIW | | | | | | | | | 0 | |

| | | | | | | | | | | | |
|--------------------|-----------|-----------|---------|-----------|-----------|-------|---------|-------|-----------|-------|---------|
| rozdział 01034 PIW | 6.148.600 | 4.175.600 | 163.000 | 1.810.000 | 6.134.201 | 99,77 | 162.920 | 99,95 | 1.796.862 | 99,27 | 340.469 |
| OGÓLEM | 6.322.100 | 4.175.600 | 256.500 | 1.890.000 | 6.284.147 | 99,40 | 256.420 | 99,97 | 1.853.308 | 98,06 | 340.469 |

*w powyższej tabeli prosze uwzględnić wszystkie zobowiązania

Część II – Realizacja zadań Inspekcji Weterynaryjnej na terenie województwa, w roku objętym sprawozdaniem

1. Nadzór nad ochroną zdrowia zwierząt

Realizacja kontroli urzędowych w obszarze ochrony zdrowia zwierząt

Tabela 1

| JEDNOSTKA | KONTROLE PLANOWANE | | | | |
|-----------|-----------------------------|--------------------------------|--|---------------------------------|---|
| | Liczba kontroli planowanych | Liczba kontroli zrealizowanych | Przyczyny braku realizacji kontroli planowanych | | |
| | | | Zaprzestanie lub zawieszenie prowadzenia działalności przez podmioty | Niewystarczające zasoby kadrowe | Konieczność wykonania kontroli nieplanowanych |
| PIW | 114 | 105 | 0 | 0 | 9 |

Tabela 2

| JEDNOSTKA | KONTROLE POZAPLANOWE |
|-----------|----------------------|
| PIW | 3 |

Wyniki kontroli urzędowych w obszarze ochrony zdrowia zwierząt

Tabela 3

| L.P | RODZAJE STWIERDZONYCH NARUSZEŃ (proszę wymienić poszczególne kategorie) | LICZBA PODMIOTÓW | | | DZIAŁANIA PODJĘTE W WYNIKU PRZEPROWADZONE J KONTROLI (liczba) | | |
|-----|---|------------------|---|--|---|----------------|---------------------------------|
| | | Łącznie | Podmioty, w których dany rodzaj naruszenia stwierdzono 1 raz w roku objętym sprawozdaniem | Podmioty, w których dany rodzaj naruszenia stwierdzono kilkakrotnie w roku objętym sprawozdaniem | Decyzja administracyjna | Kary pieniężne | Skierowanie do organów ścigania |
| 1 | Brak wydzielonego miejsca do przechowywania środków dezynfekcyjnych, brak zabezpieczenia przed dostępem osób niepowołanych | 4 | 4 | 0 | 0 | 0 | 0 |
| 2 | Brak środków dezynfekcyjnych w ilości niezbędnej do przeprowadzania bieżącej dezynfekcji | 10 | 10 | 0 | 0 | 0 | 0 |
| 3 | Brak wydzielonego miejsca do składowania obornika | 1 | 1 | 0 | 0 | 0 | 0 |
| 4 | Brak właściwego miejsca do przetrzymywania produktów leczniczych weterynaryjnych, brak zabezpieczenia przed dostępem osób niepowołanych | 4 | 4 | 0 | 0 | 0 | 0 |
| 5 | Brak mat dezynfekcyjnych w liczbie zapewniającej zabezpieczenie wejść i wjazdów do gospodarstwa w przypadku wystąpienia zagrożenia epizootycznego | 9 | 9 | 0 | 0 | 0 | 0 |
| 6 | Brak zabezpieczenia budynków przed dostępem zwierząt innych niż utrzymywane w gospodarstwie | 0 | 0 | 0 | 0 | 0 | 0 |
| 7 | Brak tablic ostrzegawczych z napisem „Osobom nieupoważnionym wstęp wzbroniony” przy wejściach do budynków, w których utrzymywane są zwierzęta | 1 | 1 | 0 | 0 | 0 | 0 |
| 8 | Brak odpowiedniej czystości budynków | 12 | 12 | 0 | 0 | 0 | 0 |
| 9 | Brak szczepienia psów przeciwko wściekliznie | 0 | 0 | 0 | 0 | 0 | 0 |

| | | | | | | | |
|-----|---|---|---|---|---|---|---|
| 10. | Naruszenie przepisów dotyczących zasad wprowadzania zwierząt lub produktów ze zwierząt na rynek | 0 | 0 | 0 | 0 | 0 | 0 |
| 11. | Podjęcie chorób zakaźnych zwierząt | 0 | 0 | 0 | 0 | 0 | 0 |
| 13 | Kupno/sprzedaż świń bez wymaganego świadectwa | 0 | 0 | 0 | 0 | 0 | 0 |
| 14 | Kupno/sprzedaż świń nieoznakowanych | 0 | 0 | 0 | 0 | 0 | 0 |

W wyniku stwierdzenia naruszenia prawodawstwa weterynaryjnego nałożonych zostało mandatów karnych na sumę 0 zł.

Liczba wykonanych badań monitoringowych (kontrolnych) w kierunku poszczególnych jednostek chorobowych

Tabela 4

| Nazwa choroby | Gatunek | Liczba przebadanych stad | Liczba przebadanych zwierząt |
|----------------------------------|-------------|--------------------------|------------------------------|
| Pryszczycza | Bydło | 2 | 4 |
| | Świnie | 3 | 6 |
| Choroba pęcherzykowa świń | Świnie | 5 | 10 |
| Klasyczny pomór świń | Świnie | 7 | 15 |
| | Dziki | - | 26 |
| TSE (BSE/Scrapie) | Bydło | - | 403 |
| | Owce | - | 59 |
| | Kozy | - | 13 |
| Gruźlica bydła | Bydło | 247 | 7582 |
| Bruceloza bydła | Bydło | 199 | 2937 |
| Bruceloza kóz i owiec | Owce i kozy | 1 | 8 |
| Enzootyczna białaczka bydła | Bydło | 201 | 2979 |
| Wścieklizna lisów wolno żyjących | Lisy | x | 1 |

| | | | |
|-----------------------------|-------------|----|----|
| Choroba niebieskiego języka | Bydło | 10 | 26 |
| | Owce | 2 | 2 |
| IBR/IPV | Bydło | 3 | 14 |
| Gorączka Q | Bydło | 2 | 10 |
| | Owce i kozy | 2 | 9 |
| | | | |

W 2017 r. na terytorium województwa wystąpiły następujące choroby zakaźne zwierząt podlegające obowiązkowi zwalczania*:

Tabela 5

| NAZWA CHOROBY | LICZBA OGNISK | LICZBA CHORYCH LUB ZAKAŻONYCH** ZWIERZĄT (w sztukach, jeżeli nie wskazano inaczej) | GATUNEK |
|---------------|---------------|--|---------|
| | | | |
| | | | |

*-Wykaz chorób został określony w załączniku II do ustawy z dnia 11 marca 2004 r. o ochronie zdrowia zwierząt oraz zwalczaniu chorób zakaźnych zwierząt

** - w zależności od choroby

W 2017 r. na terytorium województwa wystąpiły następujące choroby zakaźne zwierząt podlegające obowiązkowi rejestracji*:

Tabela 6

| NAZWA CHOROBY | LICZBA OGNISK | LICZBA CHORYCH LUB ZAKAŻONYCH** ZWIERZĄT (w sztukach, jeżeli nie wskazano inaczej) | GATUNEK |
|---------------|---------------|--|----------------------------|
| Włośnica | 1 | 1 | dzik (<i>Sus scrofa</i>) |

*-Wykaz chorób został określony w załączniku III do ustawy z dnia 11 marca 2004 r. o ochronie zdrowia zwierząt oraz zwalczaniu chorób zakaźnych zwierząt

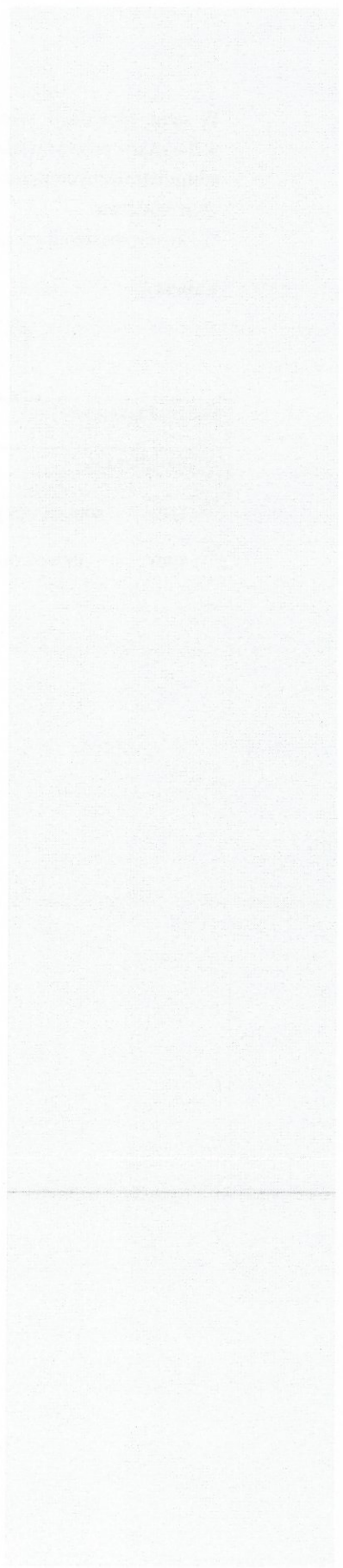
** - w zależności od choroby

Faint, illegible text at the top of the page, possibly bleed-through from the reverse side.

Second line of faint, illegible text.

Small mark or character on the left margin.

Small mark or character on the left margin.



W celu likwidacji wścieklizny u lisów wolno żyjących, corocznie wojewódzcy lekarze weterynarii przeprowadzają akcje szczepień tych zwierząt przeciwko wściekliznie na terenie administrowanych przez nich województw. Podczas szczepienia lisów w roku 2017 na terenie województwa przeprowadzono akcji szczepienia lisów wolno żyjących. Wyłożono następującą liczbę dawek szczepionki:

Tabela 7

| | Całkowita liczba dawek szczepionki | Liczba dawek szczepionki/km ² |
|----------------|------------------------------------|--|
| Akcja wiosenna | 0 ^{a)} | 0 |
| Akcja jesienna | 0 ^{b)} | 0 |

^{a)}w tym dawek otrzymano bezpłatnie;

^{b)}w tym dawek otrzymano bezpłatnie.

2. Nadzór nad identyfikacją i rejestracją zwierząt

Sprawując nadzór w zakresie identyfikacji i rejestracji zwierząt organy Inspekcji Weterynaryjnej:

1) mają w szczególności prawo do bezpośredniego dostępu do danych zawartych w rejestrze prowadzonym przez Polski Związek Hodowców Koni, Polskie Towarzystwo Kuce Szetlandzkie w Imnie, Stowarzyszenie Hodowców i Użytkowników Kłusaków, Polski Związek Hodowców i Przyjaciół Wschodniopruskiego Konia Pochodzenia Trakeńskiego w Polsce oraz Polski Klub Wyścigów Konnych, dotyczących zwierząt z rodziny koniowatych, jak również do danych zawartych w rejestrze prowadzonym przez Agencję Restrukturyzacji i Modernizacji Rolnictwa, dotyczącym zwierząt gospodarskich oznakowanych oraz do dokonywania korekt i uzupełnień w Centralnej Bazie Danych Systemu IRZ, a także do wprowadzania do rejestru zwierząt gospodarskich oznakowanych informacji o statusie epizootycznym siedzib stad;

2) przeprowadzają kontrole na miejscu w siedzibie stada, w zakresie oznakowania i rejestracji zwierząt, w szczególności wypełniania obowiązku prowadzenia księgi rejestracji i wyposażenia bydła oraz koniowatych w paszporty;

3) wojewódzki lekarz weterynarii właściwy ze względu na siedzibę podmiotu prowadzącego rejestr koniowatych może przeprowadzać kontrole w miejscu prowadzenia działalności przez Polski Związek Hodowców Koni, Polskie Towarzystwo Kuce Szetlandzkie w Imnie, Stowarzyszenie Hodowców i Użytkowników Kłusaków, Polski Związek Hodowców i Przyjaciół Wschodniopruskiego Konia Pochodzenia Trakeńskiego w Polsce oraz Polski Klub Wyścigów Konnych w zakresie prowadzenia zgodnie z przepisami prawa rejestrów koniowatych.

Zgodnie z rozporządzeniem Komisji (WE) nr 1082/2003 z dnia 23 czerwca 2003 r. ustanawiającym szczegółowe zasady w celu wykonania rozporządzenia (WE) nr 1760/2000 Parlamentu Europejskiego i Rady w zakresie minimalnego poziomu kontroli przeprowadzanych w ramach systemu identyfikacji i rejestracji bydła Inspekcja Weterynaryjna przeprowadza każdego roku kontrole 3% siedzib stad bydła w skali kraju.

Raport z kontroli identyfikacji i rejestracji w siedzibach stad zwierząt z gatunku bydło przeprowadzonych w 2017r.

Tabela 8

| 1. Ogólne informacje o zwierzętach i kontrolach | |
|---|------|
| Łączna liczba siedzib stad zarejestrowanych na terytorium Polski na początku okresu sprawozdawczego | 1121 |
| Łączna liczba objętych kontrolą siedzib stad siedzib stad w okresie sprawozdawczym | 27 |

| | | |
|---|-------|--|
| Łączna liczba zwierząt według stanu rejestracji na terytorium Polski na początku okresu sprawozdawczego | 29569 | |
| Łączna liczba zwierząt objętych kontrolą w okresie sprawozdawczym | 600 | |

| | | |
|--|---|--|
| 2. Niezgodność z rozporządzeniem (WE) nr 1760/2000. | | |
| Siedziby stad, w których stwierdzono niezgodność | 2 | |

| 3. Sankcje nałożone zgodnie z rozporządzeniem Komisji (WE) nr 494/98 | Zwierzęta objęte sankcjami | Siedziby stad objęte sankcjami |
|---|----------------------------|--------------------------------|
| Ograniczenia przewozu pojedynczych zwierząt | 0 | 0 |
| Ograniczenia przewozu wszystkich zwierząt z danej siedziby stada | 0 | 0 |
| Zabicie zwierząt | 0 | 0 |

Raport z kontroli identyfikacji i rejestracji w siedzibach stad zwierząt z gatunków owce i kozy przeprowadzonych w 2017r.

Zgodnie z rozporządzeniem Komisji (WE) nr 1505/2006 z dnia 11 października 2006 r. wdrażającym rozporządzenie Rady (WE) nr 21/2004 w zakresie minimalnego poziomu kontroli prowadzonych w związku z identyfikacją i rejestrowaniem owiec i kóz, Inspekcja Weterynaryjna przeprowadza kontrole 3% siedzib stad owiec i kóz oraz 5% pogłowia zwierząt z ww. gatunków każdego roku w skali kraju.

Tabela 9

| | |
|--|----|
| 1. Ogólne informacje o siedzibach stad, zwierzętach i kontrolach | |
| Łączna liczba siedzib stad zarejestrowanych na terytorium Polski na początku roku okresu sprawozdawczego | 55 |
| Łączna liczba objętych kontrolą siedzib stad w roku okresu sprawozdawczego | 0 |

| | |
|--|-----|
| Łączna liczba zwierząt zarejestrowanych na terytorium Polski na początku roku okresu sprawozdawczego | 867 |
| Łączna liczba objętych kontrolą zwierząt w siedzibach stad w okresie sprawozdawczym | 0 |

| | |
|--|---|
| 2. Stwierdzone niezgodności. | |
| Liczba siedzib stad, w których stwierdzono niezgodność | 0 |

| | |
|---|---|
| 3. Nałożone kary | |
| Liczba siedzib stad, na które nałożono kary | 0 |

Realizacja kontroli urzędowych w obszarze identyfikacji i rejestracji zwierząt (bydło, owce, kozy, świnię, konie)

Tabela 10

| JEDNOSTKA IW | KONTROLE PLANOWANE | | | | | |
|--------------|-----------------------------|--------------------------------|--|---------------------------------|---|---|
| | Liczba kontroli planowanych | Liczba kontroli zrealizowanych | Przyczyny braku realizacji kontroli planowanych | | | |
| | | | Zaprzestanie lub zawieszenie prowadzenia działalności przez podmioty | Niewystarczające zasoby kadrowe | Konieczność wykonania kontroli nieplanowanych | Konieczność wykonywania dodatkowych zadań |
| | 27 | 27 | 0 | 0 | 0 | 0 |

| JEDNOSTKA IW | KONTROLE POZAPLANOWE (Liczba przeprowadzonych kontroli) |
|--------------|--|
| | 15 |

3. Nadzór nad ochroną zwierząt

Ważnym elementem działalności i realizacji przez Inspekcję Weterynaryjną zadań ustawowych jest prowadzony przez nią nadzór nad przestrzeganiem przepisów o ochronie zwierząt.

Inspekcja Weterynaryjna na mocy ustawy z dnia 21 sierpnia 1997 r. o ochronie zwierząt pełni nadzór nad przestrzeganiem ww. przepisów w odniesieniu do wszystkich miejsc przebywania zwierząt. Regularnym kontrolom podlegają podmioty prowadzące działalność nadzorowaną w rozumieniu ustawy z dnia 11 marca 2004 r. o ochronie zdrowia zwierząt oraz zwalczaniu chorób zakaźnych zwierząt., natomiast pozostałe miejsca utrzymania zwierząt podlegają kontrolom doraźnym.

Inspekcja Weterynaryjna kontroluje gospodarstwa utrzymujące zwierzęta, sprawdzając przestrzeganie przepisów o ochronie zwierząt, ze szczególnym uwzględnieniem gospodarstw utrzymujących świnie, cielęta i kury nieśne.

Raport z kontroli gospodarstw utrzymujących zwierzęta gospodarskie

Tabela 11

| System utrzymania | Kury nioski | | | | Cielęta | Świnie | Brojlery |
|---|--------------|---------|----------------|-------------------|---------|--------|----------|
| | Wolny wybieg | Ściółka | Kl. Wzbogacone | Kl. niewzbogacone | | | |
| Liczba gospodarstw | 1 | 0 | 0 | 0 | 1121 | 1093 | 0 |
| Liczba skontrolowanych gospodarstw | 1 | 0 | 0 | 0 | 63 | 30 | 0 |
| Liczba gospodarstw w których stwierdzono nieprawidłowości | 0 | 0 | 0 | 0 | 18 | 6 | 0 |
| Liczba stwierdzonych nieprawidłowości dotyczących: | | | | | | | |
| personelu | 0 | 0 | 0 | | 0 | 0 | 0 |
| dozoru właścicielskiego | 0 | 0 | 0 | | 0 | 0 | 0 |
| prowadzenia rejestrów | 0 | 0 | 0 | | 7 | 1 | 0 |
| swobody ruchu | 0 | 0 | 0 | | 0 | 0 | 0 |
| wystarczającej przestrzeni | 0 | 0 | 0 | | 1 | 2 | 0 |
| budynków i pomieszczeń | 0 | 0 | 0 | | 17 | 8 | 0 |

| | | | | | | | |
|-------------------------------------|---|---|---|--|----|----|---|
| minimalnego oświetlenia | 0 | 0 | 0 | | 1 | 0 | 0 |
| powierzchni podłogi | | | | | | 0 | 0 |
| materiału manipulacyjnego | | | | | | 0 | |
| sprzętu | 0 | 0 | 0 | | 2 | 2 | 0 |
| paszy, wody i innych | 0 | 0 | 0 | | 4 | 3 | 0 |
| poziomu hemoglobiny | | | | | 0 | | |
| paszy bogatej we włókno | | | | | 0 | 0 | |
| okaleczeń | 0 | 0 | 0 | | 0 | 0 | 0 |
| metod chowu | 0 | 0 | 0 | | 0 | 0 | 0 |
| Suma stwierdzonych nieprawidłowości | 0 | 0 | 0 | | 32 | 16 | 0 |

| | Bydło z wyjątkiem cieląt | Owce | Kozy | Kury z wyjątkiem niosek brojlerów | Ptaki bezgrzebienie we | Kaczki | Gęsi | Zwierzęta futerkowe | Indyki | Inne |
|--|--------------------------|------|------|-----------------------------------|------------------------|--------|------|---------------------|--------|------|
| Liczba gospodarstw | 1182 | 24 | 34 | 0 | 0 | 0 | 1 | 1 | 2 | 5 |
| Liczba skontrolowanych gospodarstw | 63 | 1 | 2 | 0 | 0 | 0 | 1 | 1 | 2 | 1 |
| Liczba gospodarstw, w których stwierdzono nieprawidłowości | 18 | 0 | 0 | 0 | 0 | 0 | 0 | 0 | 0 | 0 |
| Liczba stwierdzonych nieprawidłowości dotyczących: | | | | | | | | | | |
| personelu | 0 | 0 | 0 | 0 | 0 | 0 | 0 | 0 | 0 | 0 |
| dozoru właścicielskiego | 0 | 0 | 0 | 0 | 0 | 0 | 0 | 0 | 0 | 0 |
| prowadzenia rejestrów | 7 | 0 | 0 | 0 | 0 | 0 | 0 | 0 | 0 | 0 |
| swobody ruchu | 0 | 0 | 0 | 0 | 0 | 0 | 0 | 0 | 0 | 0 |
| budynków i pomieszczeń | 17 | 0 | 0 | 0 | 0 | 0 | 0 | 0 | 0 | 0 |

| | | | | | | | | | | |
|-------------------------------------|----|---|---|---|---|---|---|---|---|---|
| sprzętu | 2 | 0 | 0 | 0 | 0 | 0 | 0 | 0 | 0 | 0 |
| paszy, wody i innych | 3 | 0 | 0 | 0 | 0 | 0 | 0 | 0 | 0 | 0 |
| okaleczeń | 0 | 0 | 0 | 0 | 0 | 0 | 0 | 0 | 0 | 0 |
| metod chowu | 0 | 0 | 0 | 0 | 0 | 0 | 0 | 0 | 0 | 0 |
| Suma stwierdzonych nieprawidłowości | 29 | 0 | 0 | 0 | 0 | 0 | 0 | 0 | 0 | 0 |

W zakresie nadzoru nad przestrzeganiem przepisów o ochronie zwierząt w transporcie, Inspekcja Weterynaryjna prowadzi rejestry przewoźników oraz środków transportu zatwierdzonych do długotrwałego transportu, a także przeprowadza kontrole załadunku oraz rozładunku zwierząt, podczas transportu drogowego, w miejscach docelowych, w punktach skupu, miejscach wysyłki, punktach kontroli i punktach przeładunku. Kontrole muszą obejmować odpowiednią liczbę zwierząt transportowanych każdego roku.

Roczny raport z kontroli środków transportu wykorzystywanych do przewozu zwierząt pod względem dobrostanu zwierząt.

Rodzaje niedyskryminujących kontroli przeprowadzonych na podstawie art. 27 ust. 1 rozporządzenia (WE) nr 1/2005.

Tabela 12

| Rodzaje niedyskryminujących kontroli przeprowadzonych na podstawie art. 27 ust. 1 rozporządzenia (WE) nr 1/2005 | | | | | | | |
|---|--|-----------|--------|-----------|-----------|-------------------|-------------------|
| powiat chojnicki (2202) | | Rok: 2017 | | | | | |
| Seksja A Liczba przeprowadzonych kontroli | | Bydło | Świnie | Owce/kozy | Koniowate | Drób i zajęcowate | Pozostałe gatunki |
| 1. W miejscu wyjazdu/miejsu przeznaczenia - rzeźni | | | | | | | |
| 1a. W miejscu wyjazdu (gospodarstwo, miejsce gromadzenia w przypadku przesyłek wprowadzanych do handlu wewnątrzwspólnotowego lub wywozu do krajów trzecich) | | 0 | 0 | 0 | 0 | 0 | 0 |
| 1b. W rzeźni (miejsce przeznaczenia) | | 31 | 728 | 0 | 0 | 0 | 0 |
| 2. Pozostałe kontrole | | | | | | | |
| 2a. W gospodarstwie (miejsce przeznaczenia) | | 1 | 12 | 0 | 0 | 0 | 1 |
| 2b. W obrocie krajowym (targi, punkty skupu, pokazy, wystawy, konkursy) | | 0 | 245 | 0 | 0 | 0 | 0 |
| 2c. W punktach kontroli oraz miejscach transferowych | | 0 | 0 | 0 | 0 | 0 | 0 |
| 2d. Pozostałe kontrole przeprowadzone samodzielnie lub wspólnie z policją, ITD, strażą graniczną | | 0 | 0 | 0 | 0 | 0 | 0 |
| Seksja B | | | | | | | |
| Liczba zwierząt, środków transportu oraz dokumentacji, poddanych kontroli | | | | | | | |
| Liczba zwierząt | | | | | | | |

| | | | | | | | | | |
|---|-----|-------|---|---|---|------|---|---|---|
| 1a. W miejscu wyjazdu (gospodarstwo, miejsce gromadzenia) w przypadku przesyłek wprowadzanych do handlu wewnątrzwspólnotowego lub wywozu do krajów trzecich | 0 | 0 | 0 | 0 | 0 | 0 | 0 | 0 | 0 |
| 1b. W rzeźni (miejsce przeznaczenia) | 205 | 95352 | 0 | 0 | 0 | 0 | 0 | 0 | 0 |
| 2a. W gospodarstwie (miejsce przeznaczenia) | 35 | 3959 | 0 | 0 | 0 | 4160 | 0 | 0 | 7 |
| 2b. W obrocie krajowym (targi, punkty skupu, pokazy, wystawy, konkursy) | 0 | 3306 | 0 | 0 | 0 | 0 | 0 | 0 | 0 |
| 2c. Podczas transportu – w punktach kontroli oraz miejscach transferowych | 0 | 0 | 0 | 0 | 0 | 0 | 0 | 0 | 0 |
| 2d. Podczas transportu – pozostałe kontrole przeprowadzone samodzielnie lub wspólnie z policją, ITD, strażą graniczną | 0 | 0 | 0 | 0 | 0 | 0 | 0 | 0 | 0 |
| Liczba środków transportu | | | | | | | | | |
| 1a. W miejscu wyjazdu (gospodarstwo, miejsce gromadzenia) w przypadku przesyłek wprowadzanych do handlu wewnątrzwspólnotowego lub wywozu do krajów trzecich | 0 | 0 | 0 | 0 | 0 | 0 | 0 | 0 | 0 |
| 1b. W rzeźni (miejsce przeznaczenia) | 31 | 728 | 0 | 0 | 0 | 0 | 0 | 0 | 0 |
| 2a. W gospodarstwie (miejsce przeznaczenia) | 1 | 12 | 0 | 0 | 0 | 1 | 0 | 0 | 0 |
| 2b. W obrocie krajowym (targi, punkty skupu, pokazy, wystawy, konkursy) | 0 | 245 | 0 | 0 | 0 | 0 | 0 | 0 | 0 |
| 2c. Podczas transportu – w punktach kontroli oraz miejscach transferowych | 0 | 0 | 0 | 0 | 0 | 0 | 0 | 0 | 0 |

| | | | | | | | | | |
|---|----|-----|---|---|---|---|---|---|---|
| Zd. Podczas transportu – pozostałe kontrole przeprowadzone samodzielnie lub wspólnie z policją, ITD, strażą graniczną | 0 | 0 | 0 | 0 | 0 | 0 | 0 | 0 | 0 |
| Liczba skontrolowanej dokumentacji | | | | | | | | | |
| 1a. W miejscu wyjazdu (gospodarstwo, miejsce gromadzenia) w przypadku przesyłek wprowadzanych do handlu wewnątrzwspólnotowego lub wywozu do krajów trzecich | 0 | 0 | 0 | 0 | 0 | 0 | 0 | 0 | 0 |
| 1b. W rzeźni (miejsce przeznaczenia) | 31 | 728 | 0 | 0 | 0 | 0 | 0 | 0 | 0 |
| 2a. W gospodarstwie (miejsce przeznaczenia) | 1 | 12 | 0 | 0 | 0 | 0 | 0 | 1 | 7 |
| 2b. W obrocie krajowym (targi, punkty skupu, pokazy, wystawy, konkursy) | 0 | 245 | 0 | 0 | 0 | 0 | 0 | 0 | 0 |
| 2c. Podczas transportu – w punktach kontroli oraz miejscach transferowych | 0 | 0 | 0 | 0 | 0 | 0 | 0 | 0 | 0 |
| 2d. Podczas transportu – pozostałe kontrole przeprowadzone samodzielnie lub wspólnie z policją, ITD, strażą graniczną | 0 | 0 | 0 | 0 | 0 | 0 | 0 | 0 | 0 |
| 3. Po zakończeniu transportu (liczba skontrolowanych dzienników podróży lub wydruków z systemu nawigacji satelitarnej) | 1 | 3 | 0 | 0 | 0 | 0 | 0 | 0 | 0 |

Kategoria i liczba przypadków uchybienia przepisom rozporządzenia (WE) nr 1/2005 wykrytych w trakcie niedyskryminujących kontroli przewidzianych w art. 27 ust. 1 tego rozporządzenia

Tabela 13

| Województwo: | Rok: | | | | | | | | | | | | Kategoria i liczba przypadków uchybienia przepisom rozporządzenia (WE) nr 1/2005 wykrytych w trakcie niedyskryminujących kontroli przewidzianych w art. 27 ust. 1 tego rozporządzenia | | | | | | | | |
|--|-----------|----|----|----|----|----|---|----|----|----|----|----|---|---|----|-------------------|----|----|-------------------|----|---|
| | Bydło | | | | | | | | | | | | Kombiowate | | | Drobnijazłotowate | | | Pozostałe gatunki | | |
| | 1a | 1b | 2a | 2b | 2c | 2d | 3 | 1a | 1b | 2a | 2b | 2c | 2d | 3 | 1a | 1b | 2a | 2b | 2c | 2d | 3 |
| Kategoria uchybień | | | | | | | | | | | | | | | | | | | | | |
| Zdolność zwierząt do transportu | | | | | | | | | | | | | | | | | | | | | |
| Praktyka stosowana w zakresie transportu; przydzielona przestrzeń; wysokość | | | | | | | | | | | | | | | | | | | | | |
| Środki transportu i dodatkowe przepyisy dotyczące staków transportujących zwierzęta lub kontenerowców oraz dotyczące długotrwałych przewozów | | | | | | | | | | | | | | | | | | | | | |
| Pojenie i karmienie, czas trwania podróży oraz okresy odpoczynku | | | | | | | | | | | | | | | | | | | | | |
| Dokumentacja | 5 | | | | | | | | | | | | | | | | | | | | |
| Inne uchybienia | 12 | | | | | | | | | | | | | | | | | | | | |
| Łączna liczba uchybień | 17 | | | | | | | 49 | | | | | | | | | | | | | |

Powiatowi lekarze weterynarii przeprowadzili łącznie w omawianym okresie 5 kontrole rzeźni bydła, świń, owiec, kóz i domowych zwierząt jednokopytnych oraz 0 kontrole rzeźni drobiu pod względem dobrostanu zwierząt. W trakcie kontroli uchybienia stwierdzone zostały w 2 podmiotach, w tym w 2 przypadkach dotyczących rzeźni bydła, świń, owiec, kóz i domowych zwierząt oraz w 0 przypadkach dotyczących rzeźni drobiu.

Roczny raport z kontroli rzeźni pod względem dobrostanu zwierząt

Tabela 16

| Okres sprawozdawczy: | | 2017 | | | | | | |
|---|---|---|---|---|-----------|----------------|-------------------|--|
| Liczba zatwierdzonych rzeźni na terytorium kraju: | | | | | | | | 2 |
| Liczba skontrolowanych rzeźni na terytorium kraju: | | | | | | | | 2 |
| Liczba kontroli przeprowadzanych na terytorium kraju:: | | | | | | | | 2 |
| Liczba rzeźni, w których stwierdzono nieprawidłowości na terytorium kraju:: | | | | | | | | 2 |
| Liczba rzeźni na terenie województwa, w których stwierdzono ponownie te same nieprawidłowości: | | | | | | | | 2 |
| Liczba rzeźni poddawanych rekontroli, w których stwierdzono nieprawidłowości na terytorium kraju:: | | | | | | | | 1 |
| Lp. | Rodzaj stwierdzonej nieprawidłowości (należy wpisać numer wraz z pełnym brzmieniem pozycji z listy kontrolnej SPIWET) | Liczba rzeźni, w których stwierdzono nieprawidłowość ** | Liczba rzeźni, w których stwierdzono ponownie tą samą nieprawidłowość | Działania podjęte w związku ze stwierdzeniem nieprawidłowości | | | | Liczba rzeźni rekontrolowanych, w których stwierdzono nieprawidłowości |
| | | | | (wymienić***) | | | | |
| | | | | decyzja | zalecenia | kara pieniężna | wstrzymanie uboju | **** |
| I. CZĘŚĆ OGÓLNA | | | | | | | | |
| Ustawa z dnia 21 sierpnia 1997 roku o ochronie zwierząt | | | | | | | | |
| 1. | 0 | 0 | 0 | 0 | 0 | 0 | 0 | 0 |
| 2. | 0 | 0 | 0 | 0 | 0 | 0 | 0 | 0 |
| II. CZĘŚĆ SZCZEGÓŁOWA | | | | | | | | |
| Rozporządzenie Rady (WE) Nr 1099/2009 z dnia 24 września 2009 r. w sprawie ochrony zwierząt podczas ich uśmiercania 0 | | | | | | | | |
| 1. | II. CZĘŚĆ SZCZEGÓŁOWA | 2 | 1 | 1 | 1 | 0 | 0 | |

| | | | | | | | | |
|--|---|---|---|---|---|---|---|---|
| | pkt 2 "W zakładzie opracowano właściwe standardowe procedury operacyjne (art. 6)" | | | | | | | |
| 2. | II. CZĘŚĆ SZCZEGÓŁOWA pkt 18 "Podłoże wykonane i utrzymywane jest tak, aby minimalizować ryzyko potknięcia, upadku lub okaleczenia nóg zwierząt (RR 1099/2009 Załącznik II pkt. 2,5)" | 0 | 0 | 0 | 0 | 0 | 0 | 0 |
| | II. CZĘŚĆ SZCZEGÓŁOWA pkt 39 "Urządzenia używane do unieruchamiania zwierząt są konserwowane i kontrolowane zgodnie z instrukcjami producentów przez osoby przeszkolone specjalnie w tym celu. (RR 1099/2009 art. 9 ust.1)" | 0 | 0 | 0 | 0 | 0 | 0 | 0 |
| | II. CZĘŚĆ SZCZEGÓŁOWA pkt 49 "Urządzenia używane do ogłuszania zwierząt są konserwowane i kontrolowane zgodnie z instrukcjami producentów przez osoby przeszkolone specjalnie w tym celu. (RR 1099/2009 art. 9 ust.1)" | 0 | 0 | 0 | 0 | 0 | 0 | 0 |
| Ogólna liczba wydanych decyzji administracyjnych | | | | | | | | 1 |
| Ogólna liczba wniosków o ukaranie | | | | | | | | 0 |
| Liczba powiatowych inspektoratów weterynarii (PIW) skontrolowanych przez Wojewódzkiego Lekarza Weterynarii (WLW) w zakresie nadzoru nad dobrostanem w rzeźni | | | | | | | | |
| Liczba podmiotów (rzeźni) wizytowanych przez WLW w związku z nadzorem nad PIW | | | | | | | | |
| Liczba podmiotów (rzeźni), w przypadku których ocena WLW nie była zgodna z oceną PIW | | | | | | | | |

Wyniki kontroli urzędowych w schroniskach dla zwierząt

Tabela 17

| Rodzaj stwierdzonej nieprawidłowości | Liczba schronisk, w których stwierdzono nieprawidłowości | Liczba schronisk dla których zostały wydane decyzje administracyjne | | Zgłoszenie do organów ścigania |
|--|--|---|------------------------|--------------------------------|
| | | Nieprawidłowości/wstrzymanie przyjmowania nowych zwierząt | Wykreślenie z rejestru | |
| | | | | |
| Zwierzętom nie zapewniono minimalnych warunków utrzymania (ochrona przed niekorzystnymi warunkami, legowisko, dostęp do wody i karmy, nadmierne zagęszczenie zwierząt) | 0 | 0 | 0 | 0 |
| Brak wydzielonych odpowiednich pomieszczeń w schronisku | 0 | 0 | 0 | 0 |
| Zły stan techniczny i sanitarny pomieszczeń | 0 | 0 | 0 | 0 |
| Brak pieca do spalania zwłok lub chłodni do przetrzymywania zwłok | 0 | 0 | 0 | 0 |
| Niewłaściwie prowadzona ewidencja lub dokumentacja | 0 | 0 | 0 | 0 |
| Niedostateczny sposób realizacji opieki lekarsko-weterynaryjnej przez schronisko (kastracje, sterylizacje, szczepienia) | 0 | 0 | 0 | 0 |
| Inne | 0 | 0 | 0 | 0 |

4. Bezpieczna żywność pochodzenia zwierzęcego

Organy Inspekcji Weterynaryjnej odgrywają podstawową rolę w zakresie bezpieczeństwa produktów pochodzenia zwierzęcego. Pozyskiwanie, chów, wytwarzanie, oczyszczanie, ubój, rozbiór, przetwarzanie, pakowanie, przepakowywanie, przechowywanie lub transport to czynności składowe „produkcji”, nad którymi ma nadzór Inspekcja Weterynaryjna. Kontrole urzędowe są konieczne, w celu sprawdzenia, że podmioty działające na rynku spożywczym stosują się do przepisów w zakresie higieny i bezpieczeństwa żywności.

Nadzór nad produkcją żywności pochodzenia zwierzęcego

Tabela 18. Nadzór i stan sanitarny obiektów

| Rodzaj obiektu | Liczba obiektów | | | | | | | | | | | | Liczba spraw rozstrzygniętych decyzjami administracyjnymi, wydanymi: | | | | | | | | | | |
|---|--|-----------------|---|---|---|--------------|---|---|----------------------------------|------------------|--|---------------------------|--|--|---|---|---|---|---|---|---|---|--|
| | w których stwierdzono niezgodności w odniesieniu do: | | | | | | | | | | | | na podstawie przepisów | | | | | | | | | | |
| | nadzorowanych | skontrolowanych | wymagań dotyczących pomieszczeń żywnościowych | wymagań dotyczących sprzętu i wyposażenia | zagospodarowania odpadów żywnościowych, UPPZ, w tym SRM | jakości wody | higieny osobistej pracowników i szkoleń | zabezpieczenia przed szkodnikami i ich zwalczania | zachowania łańcucha chłodniczego | obróbki cieplnej | wymagań dla opakowań i materiałów opakowaniowych | traceability i znakowania | systemu HACCP | specyficznych wymagań określonych 853/2004 | zgodnie z art. 54 ust.2 lit.a rozp.882/2004 | zgodnie z art. 54 ust.2 lit.b rozp.882/2004 | zgodnie z art. 54 ust.2 lit.c rozp.882/2004 | zgodnie z art. 54 ust.2 lit.d \ rozp.882/2004 | zgodnie z art. 54 ust.2 lit.e rozp.882/2004 | zgodnie z art. 54 ust.2 lit.f rozp.882/2004 | zgodnie z art. 54 ust.2 lit.g rozp.882/2004 | zgodnie z art. 54 ust.2 lit.h rozp.882/2004 | na podstawie przepisów pochodzenia zwierzęcego |
| 0 | 1 | 2 | 3 | 4 | 5 | 6 | 7 | 8 | 9 | 10 | 11 | 12 | 13 | 14 | 15 | 16 | 17 | 18 | 19 | 20 | 21 | 22 | 23 |
| Razem (02, 32, 36) | 354 | 105 | 44 | 35 | 7 | 7 | 25 | 6 | 2 | 0 | 0 | 4 | 18 | 24 | 17 | 9 | 2 | 0 | 0 | 0 | 0 | 25 | 37 |
| Razem (03, 08, 15-26, 29-31) | 17 | 16 | 16 | 11 | 7 | 2 | 14 | 3 | 2 | 0 | 0 | 4 | 17 | 4 | 16 | 0 | 2 | 0 | 0 | 0 | 0 | 20 | 19 |
| Razem (04-07) | 1 | 1 | 0 | 0 | 0 | 0 | 0 | 0 | 0 | 0 | 0 | 0 | 1 | 0 | 0 | 0 | 0 | 0 | 0 | 0 | 0 | 0 | 2 |
| Chłodnie składowe wolnostojące (S 0) | 1 | 1 | 0 | 0 | 0 | 0 | 0 | 0 | 0 | 0 | 0 | 0 | 1 | 0 | 0 | 0 | 0 | 0 | 0 | 0 | 0 | 0 | 2 |
| Stalki chłodnic (S 0) | 0 | 0 | 0 | 0 | 0 | 0 | 0 | 0 | 0 | 0 | 0 | 0 | 0 | 0 | 0 | 0 | 0 | 0 | 0 | 0 | 0 | 0 | 0 |
| Zakłady przepakowywania - niezależne (S 0) | 0 | 0 | 0 | 0 | 0 | 0 | 0 | 0 | 0 | 0 | 0 | 0 | 0 | 0 | 0 | 0 | 0 | 0 | 0 | 0 | 0 | 0 | 0 |
| Rynki hurtowe - z wyłączeniem produktów rybołówstwa (S 0) | 0 | 0 | 0 | 0 | 0 | 0 | 0 | 0 | 0 | 0 | 0 | 0 | 0 | 0 | 0 | 0 | 0 | 0 | 0 | 0 | 0 | 0 | 0 |
| Razem zakłady zatwierdzone, w których funkcjonują działy wymienione w 09 i/lub 10 i/lub 11 i/lub 12 i/lub 13 i/lub 14 i/lub 27 i/lub 28 | 0 | 0 | 0 | 0 | 0 | 0 | 0 | 0 | 0 | 0 | 0 | 0 | 0 | 0 | 0 | 0 | 0 | 0 | 0 | 0 | 0 | 0 | 0 |
| 08 | 11 | 11 | 12 | 9 | 4 | 2 | 11 | 3 | 2 | 0 | 0 | 2 | 13 | 3 | 12 | 0 | 0 | 0 | 0 | 0 | 0 | 13 | 14 |

| | 09 | 7 | 12 | 9 | 4 | 2 | 10 | 3 | 2 | 0 | 0 | 2 | 12 | 3 | 11 | 0 | 0 | 0 | 0 | 0 | 0 | 13 | 14 |
|---|-----|---|----|---|---|---|----|---|---|---|---|---|----|---|----|---|---|---|---|---|---|----|----|
| Zakłady zatwierdzone, w których funkcjonują działy wymienione w 09a i/lub 09b i/lub 09c i/lub 09d i/lub 09e i/lub 09f i/lub 09g | 09 | 7 | 12 | 9 | 4 | 2 | 10 | 3 | 2 | 0 | 0 | 2 | 12 | 3 | 11 | 0 | 0 | 0 | 0 | 0 | 0 | 13 | 14 |
| -działy prowadzące ubój zwierząt gospodarskich kopytnych (S I) | 09a | 2 | 2 | 2 | 2 | 1 | 2 | 1 | 1 | 0 | 0 | 0 | 2 | 2 | 4 | 0 | 0 | 0 | 0 | 0 | 0 | 9 | 8 |
| -działy prowadzące rozbiór mięsa zwierząt gospodarskich kopytnych (S I) | 09b | 5 | 5 | 4 | 3 | 1 | 0 | 3 | 0 | 1 | 0 | 0 | 1 | 4 | 0 | 0 | 0 | 0 | 0 | 0 | 0 | 0 | 0 |
| -działy składujące w warunkach chłodniczych (S I) | 09c | 6 | 6 | 0 | 0 | 0 | 0 | 0 | 0 | 0 | 0 | 0 | 0 | 0 | 0 | 0 | 0 | 0 | 0 | 0 | 0 | 0 | 0 |
| -działy przetwórstwa mięsa zwierząt gospodarskich kopytnych (S VI) | 09d | 4 | 4 | 4 | 4 | 1 | 3 | 2 | 1 | 0 | 0 | 1 | 4 | 0 | 5 | 0 | 0 | 0 | 0 | 0 | 0 | 4 | 3 |
| -działy prowadzące produkcję MM i/lub MOM i/lub SWM z mięsa zwierząt gospodarskich kopytnych (S V) | 09e | 5 | 5 | 1 | 0 | 0 | 1 | 0 | 0 | 0 | 0 | 0 | 1 | 1 | 0 | 0 | 0 | 0 | 0 | 0 | 0 | 0 | 1 |
| -działy prowadzące produkcję tłuszczów zwierzęcych i skwarek (S XII) | 09f | 3 | 3 | 0 | 0 | 0 | 0 | 0 | 0 | 0 | 0 | 0 | 0 | 0 | 0 | 0 | 0 | 0 | 0 | 0 | 0 | 0 | 0 |
| -działy prowadzące obróbkę jelit, pecherzy i żołądków (S XIII) | 09g | 2 | 2 | 1 | 0 | 0 | 1 | 0 | 0 | 0 | 0 | 0 | 1 | 0 | 2 | 0 | 0 | 0 | 0 | 0 | 0 | 0 | 2 |
| Zakłady zatwierdzone, w których funkcjonują działy wymienione w 10a i/lub 10b i/lub 10c i/lub 10d i/lub 10e | 10 | 3 | 3 | 0 | 0 | 0 | 0 | 0 | 0 | 0 | 0 | 0 | 0 | 0 | 0 | 0 | 0 | 0 | 0 | 0 | 0 | 0 | 0 |
| -działy prowadzące ubój drobiu i/lub zajęczaków (S II) | 10a | 0 | 0 | 0 | 0 | 0 | 0 | 0 | 0 | 0 | 0 | 0 | 0 | 0 | 0 | 0 | 0 | 0 | 0 | 0 | 0 | 0 | 0 |
| -działy prowadzące rozbiór mięsa drobiowego i/lub zajęczaków (S II) | 10b | 0 | 0 | 0 | 0 | 0 | 0 | 0 | 0 | 0 | 0 | 0 | 0 | 0 | 0 | 0 | 0 | 0 | 0 | 0 | 0 | 0 | 0 |
| -działy składujące w warunkach chłodniczych (S II) | 10c | 3 | 3 | 0 | 0 | 0 | 0 | 0 | 0 | 0 | 0 | 0 | 0 | 0 | 0 | 0 | 0 | 0 | 0 | 0 | 0 | 0 | 0 |
| -działy przetwórstwa mięsa drobiowego i/lub zajęczaków (S VI) | 10d | 3 | 3 | 0 | 0 | 0 | 0 | 0 | 0 | 0 | 0 | 0 | 0 | 0 | 0 | 0 | 0 | 0 | 0 | 0 | 0 | 0 | 0 |
| -działy prowadzące produkcję MM i/lub MOM i/lub SWM z mięsa drobiowego i/lub zajęczaków (S V) | 10e | 2 | 2 | 0 | 0 | 0 | 0 | 0 | 0 | 0 | 0 | 0 | 0 | 0 | 0 | 0 | 0 | 0 | 0 | 0 | 0 | 0 | 0 |

W powyższych podmiotach przeprowadzono łącznie 3.409 kontroli. Raport z kontroli stanu sanitarnego obiektów w zakresie higieny produktów pochodzenia zwierzęcego prezentuje poniższa tabela.

Tabela 19

Liczba przeprowadzonych kontroli – postępowanie karne

| Wyszczególnienie | | | Liczba | Kwota - w zł | |
|---|--|-------------------------|--------|--------------|-----|
| 0 | | | 1 | 2 | |
| Przeprowadzone kontrole | ogółem | 1 | 3.409 | x | |
| | środków transportu | 2 | 29 | x | |
| | środków transportu o złym stanie sanitarnym | 3 | 1 | x | |
| Kary pieniężne wymierzone w drodze decyzji administracyjnej | | 4 | 0 | 0 | |
| Sprawy skierowane do sądów i prokuratury | Ustawa o bezpieczeństwie żywności i żywienia | 5 | 0 | x | |
| | Kodeks wykroczeń | 6 | 0 | x | |
| | Ustawa o produktach pochodzenia zwierzęcego | 7 | 0 | x | |
| Mandaty karne | Kodeks wykroczeń | art. 110 | 8 | 0 | 0 |
| | | art. 111 § 1 | 9 | 0 | 0 |
| | | art. 111 § 2 | 10 | 3 | 300 |
| | | art. 118 § 1 | 11 | 0 | 0 |
| | | art. 118 § 2 | 12 | 0 | 0 |
| | Ustawa o bezpieczeństwie żywności i żywienia | art.100 ust. 1 pkt 1 | 13 | 0 | 0 |
| | | art.100 ust. 1 pkt 2 | 14 | 0 | 0 |
| | | art.100 ust. 1 pkt 7 | 15 | 0 | 0 |
| | | art.100 ust. 1 pkt 8 | 16 | 0 | 0 |
| | | art.100 ust. 1 pkt 11 | 17 | 0 | 0 |
| | | art. 100 ust. 1 pkt 13 | 18 | 0 | 0 |
| | | art. 100 ust. 1 pkt 14 | 19 | 0 | 0 |
| | | art. 100 ust. 14 pkt 16 | 20 | 0 | 0 |

Tabela 20 Wyniki urzędowych badań laboratoryjnych próbek żywności, pobranych w zakładach sektora mięsnego.

| Rodzaj żywności/próbek | Liczba zakładów, w których pobrano próbki urzędowe | | Liczba przebadanych partii ¹⁾ | | Liczba bakterii tlenowych | | Enterobacteriaceae | | Salmonella | | Salmonella Typhimurium Enteritidis | | E. coli | | Listeria monocytogenes | | Inne mikroorganizmy ²⁾ | | Uwagi | |
|---|---|--------|--|--------|---|----------------------------|---|----------------------------|---|----------------------------|---|----------------------------|---|----------------------------|---|----------------------------|---|----------------------------|-------|--|
| | liczba zakładów, w których stwierdzono niezgodne wyniki badań | ogółem | w których stwierdzono niezgodne wyniki badań | ogółem | liczba partii, dla których uzyskano wynik niezgodny | ogółem przebadanych partii | liczba partii, dla których uzyskano wynik niezgodny | ogółem przebadanych partii | liczba partii, dla których uzyskano wynik niezgodny | ogółem przebadanych partii | liczba partii, dla których uzyskano wynik niezgodny | ogółem przebadanych partii | liczba partii, dla których uzyskano wynik niezgodny | ogółem przebadanych partii | liczba partii, dla których uzyskano wynik niezgodny | ogółem przebadanych partii | liczba partii, dla których uzyskano wynik niezgodny ³⁾ | ogółem przebadanych partii | | |
| Tusze wołowe, baranie, kozie i końskie Tusze wieprzowe Tusze drobiowe ⁴⁾ Świeże mięso drobiowe inne niż tusze | | | | | | | | | | | | | | | | | | | | |
| | | | | | | | | | | | | | | | | | | | | |
| | | | | | | | | | | | | | | | | | | | | |
| | | | | | | | | | | | | | | | | | | | | |

Komentarz [a1]: Partii a nie parti

Tabela 20b Wyniki urzędowych badań laboratoryjnych próbek surowego mleka, pobranych w przedsiębiorstwach sektora mleczarskiego

| Uwagi | Inne mikroorganizmy ²⁾ | Liczba bakterii w 30°C/ml | Liczba komórek somatycznych/ml | Liczba przebadanych próbek ⁴⁾ | Liczba przedsiębiorstw (zakładów/gospodarstw), w których pobrano próbki urzędowe | Rodzaj żywności/próbek |
|-------|--|--|--|--|--|--|
| | liczba próbek, dla których uzyskano niezgodne wyniki badań ¹⁾ | liczba próbek, dla których uzyskano niezgodne wyniki badań ¹⁾ | liczba próbek, dla których uzyskano niezgodne wyniki badań ¹⁾ | liczba próbek, dla których uzyskano niezgodne wyniki badań ¹⁾ | liczba przedsiębiorstw, w których stwierdzono niezgodne wyniki badań ¹⁾ | Surowe mleko krowie Surowe mleko innych gatunków zwierząt |
| | ogółem | ogółem | ogółem | ogółem | ogółem | |
| | | | | | | |
| | | | | | | |
| | | | | | | |
| | | | | | | |
| | | | | | | |
| | | | | | | |
| | | | | | | |
| | | | | | | |
| | | | | | | |
| | | | | | | |

Komentarz [a3]: PARTII

Tabela 20c Wyniki urzędowych badań laboratoryjnych próbek żywności, pobranych w zakładach sektora rybnego.

| Rodzaj żywności/próbek | Liczba zakładow, w których pobrano próbki urzędowe | Liczba przebadanych partii ¹⁾ | <i>Listeria monocytogenes</i> | <i>Salmonella</i> | <i>E. coli</i> | Gronkowce koagulazododatnie | Histamina | Inne mikroorganizmy ²⁾ | Uwagi |
|---|---|--|---|---|---|---|---|---|-------|
| | | | | | | | | | |
| Żywe małże oraz żywe szkarłupnie, osłonce i ślimaki morskie | liczba zakładow, w których stwierdzono niezgodne wyniki badań | w których stwierdzono niezgodne wyniki badań | liczba partii, dla których uzyskano wynik niezgodny | liczba partii, dla których uzyskano wynik niezgodny | liczba partii, dla których uzyskano wynik niezgodny | liczba partii, dla których uzyskano wynik niezgodny | liczba partii, dla których uzyskano wynik niezgodny | liczba partii, dla których uzyskano wynik niezgodny ³⁾ | |
| | ogółem | ogółem | ogółem przebadanych partii | ogółem przebadanych partii | ogółem przebadanych partii | ogółem przebadanych partii | ogółem przebadanych partii | ogółem przebadanych partii | |

Tabela 20d Wyniki urzędowych badań laboratoryjnych próbek żywności, pobranych w zakładach sektora jajczarskiego

| Rodzaj żywności/próbek | Liczba zakładów, w których pobrano próbki urzędowe | | Liczba przebadanych partii ¹⁾ | | <i>Salmonella</i> | | <i>Listeria monocytogenes</i> | | Inne mikroorganizmy ²⁾ | | Uwagi |
|--|--|---|--|--|----------------------------|---|-------------------------------|---|-----------------------------------|---|-------|
| | ogółem | liczba zakładów, w których stwierdzono niezgodne wyniki badań | ogółem | w których stwierdzono niezgodne wyniki badań | ogółem przebadanych partii | liczba partii, dla których uzyskano wynik niezgodny | ogółem przebadanych partii | liczba partii, dla których uzyskano wynik niezgodny | ogółem przebadanych partii | liczba partii, dla których uzyskano wynik niezgodny ³⁾ | |
| Produkty jajeczne | | | | | | | | | | | |
| Żywność gotowa do spożycia zawierająca surowe jaja | | | | | | | | | | | |
| Próbki śródowiskowe | | | | | | | | | | | |

1) w przypadku próbek śródowiskowych, należy wskazać liczbę pobranych próbek

2) w przypadku wykonywania badań w kierunku innych mikroorganizmów, wpisać w kolumnie uwagi ich nazwę

3) na podstawie norm międzynarodowych, informacji naukowych, kryteriów zakładowych itp..

Tabela 20e Wyniki urzędowych badań laboratoryjnych próbek żywności, pobranych w zakładach sektora żywności złożonej

| Rodzaj żywności/próbek | Liczba zakładów, w których pobrano próbki urzędowe | | Liczba przebadanych partii ¹⁾ | | <i>Salmonella</i> | | <i>Listeria monocytogenes</i> | | Inne mikroorganizmy ²⁾ | | Uwagi |
|------------------------|--|---|--|--|----------------------------|---|-------------------------------|---|-----------------------------------|---|-------|
| | ogółem | liczba zakładów, w których stwierdzono niezgodne wyniki badań | ogółem | w których stwierdzono niezgodne wyniki badań | ogółem przebadanych partii | liczba partii, dla których uzyskano wynik niezgodny | ogółem przebadanych partii | liczba partii, dla których uzyskano wynik niezgodny | ogółem przebadanych partii | liczba partii, dla których uzyskano wynik niezgodny ³⁾ | |
| Żywność złożona | | | | | | | | | | | |
| Próbki środowiskowe | | | | | | | | | | | |

1) w przypadku próbek środowiskowych, należy wskazać liczbę pobranych próbek

2) w przypadku wykonywania badań w kierunku innych mikroorganizmów, wpisać w kolumnie uwagi ich nazwę

3) na podstawie norm międzynarodowych, informacji naukowych, kryteriów zakładowych itp.

Jednocześnie pod nadzorem Inspekcji Weterynaryjnej znajduje się ubój zwierząt w gospodarstwach z pozyskiwaniem mięsa na potrzeby własne. Poniższa tabela przedstawia dane związane z pełnieniem nadzoru nad takim ubojem w 2017 r.

W kolumnie 4 i 5 należy uwzględnić aktualne dane z RRW-6 dział 1

Tabela 21

| Gatunek zwierząt | Liczba ubitych zwierząt* | Liczba zwierząt zbadanych przedubojowo† | Liczba tusz zbadanych poubojowo | Liczba tusz zbadanych w kierunku włośni |
|--|--------------------------|---|---------------------------------|---|
| Świnie | 28 | 0 | 0 | 180 |
| Cięła do 6 m-ca życia | 2 | 0 | 0 | - |
| Owce | 0 | 0 | 0 | - |
| Kozy | 0 | 0 | 0 | - |
| Zwierzęta dzikie utrzymywane w warunkach fermowych | 0 | 0 | 0 | 0 |
| Zwierzęta łowne (z wyłączeniem dzików) | 0 | 0 | 0 | - |
| Dziki | | 0 | 0 | 1.029 |
| Nutrie | 0 | 0 | 0 | 0 |

* Na podstawie informacji zgłaszanej PLW o zamiarze przeprowadzenia uboju w celu produkcji mięsa przeznaczonego na użytek własny.

† Dotyczy wyłącznie świń utrzymywanych w gospodarstwie podlegającym ograniczeniom, nakazom lub zakazom, wydanym w związku z wystąpieniem ASF na terytorium RP lub terytorium innego państwa członkowskiego UE lub państwa trzeciego, graniczących z terytorium RP.

5. Nadzór nad paszami, ubocznymi produktami pochodzenia zwierzęcego oraz weterynaryjnymi produktami leczniczymi

Wykaz podmiotów nadzorowanych przez Inspekcję Weterynaryjną w zakresie pasz, ubocznych produktów pochodzenia zwierzęcego oraz weterynaryjnych produktów leczniczych prezentują poniższe tabele

W tym miejscu należy wstawić aktualne RRW 3 dział 1 oraz 1C

Tabela 22

| Rodzaj działalności | | | Liczba podmiotów nadzorowanych | | |
|---|--|----|--------------------------------|------|------|
| | | | 2015 | 2016 | 2017 |
| Produkcja pasz wprowadzanych do obrotu (wymagająca zatwierdzenia) | ogólna liczba | 1 | 1 | 1 | 1 |
| | dla przeżuwaczy | 2 | 1 | 1 | 1 |
| | dla zwierząt gospodarskich innych niż przeżuwające | 3 | 1 | 1 | 1 |
| | dla zwierząt domowych | 4 | 0 | 0 | 0 |
| Produkcja pasz wprowadzanych do obrotu (wymagająca rejestracji) | ogólna liczba | 5 | 2 | 2 | 2 |
| | dla zwierząt przeżuwających | 6 | 0 | 0 | 0 |
| | dla zwierząt gospodarskich innych niż przeżuwające | 7 | 0 | 0 | 0 |
| | dla zwierząt domowych | 8 | 0 | 0 | 0 |
| | produkcja materiałów paszowych pozyskanych przy produkcji środków spożywczych (młyny, browary) | 9 | 2 | 2 | 2 |
| Produkcja pasz (wymagająca zatwierdzenia) niewprowadzanych do obrotu | | 10 | 0 | 0 | 0 |
| Obrót paszami (działalność wymagająca zatwierdzenia) | hurtowy | 11 | 0 | 0 | 0 |
| | detaliczny | 12 | 0 | 0 | 0 |
| Obrót paszami (działalność wymagająca zarejestrowania) | hurtowy | 13 | 0 | 0 | 0 |
| | detaliczny | 14 | 32 | 33 | 37 |
| Wytwarzanie pasz leczniczych | do obrotu | 15 | 0 | 0 | 0 |
| | nieprzeznaczonych do obrotu | 16 | 0 | 0 | 0 |
| Dystrybutorzy pasz leczniczych | | 17 | 0 | 0 | 0 |
| Hodowcy zwierząt gospodarskich - żywienie zwierząt przeznaczonych do produkcji żywności (art. 2 rozp. 183/2005) | | 18 | 1540 | 1575 | 1592 |
| Wytwórcy materiałów paszowych inni niż w wierszu 9 | | 19 | 62 | 92 | 102 |
| Magazynowanie pasz | | 20 | 0 | 0 | 0 |

| | | | | |
|---|--|----|---|---|
| Transport pasz | 21 | 7 | 6 | 6 |
| Producenci ekologiczni produkujący pasze na potrzeby własne | 22 | 0 | 0 | 0 |
| Obrót produktami leczniczymi weterynaryjnymi | hurtowy | 23 | 0 | 0 |
| | detaliczny prowadzony w zakładach leczniczych dla zwierząt | 24 | 0 | 0 |
| | detaliczny prowadzony w placówkach obrotu pozaaptecznego | 25 | 0 | 0 |

Liczba osób sprawujących nadzór i biorących udział w urzędowych kontrolach w sektorze paszowym

WIW:

PIWy razem:

Liczba osób sprawujących nadzór i biorących udział w urzędowych kontrolach w sektorze farmaceutycznym

WIW:

Tabela 23

| Rodzaj działalności c.d. | | 2015 | 2016 | 2017 |
|--|---------------|------|------|------|
| Przetwarzanie ubocznych produktów pochodzenia zwierzęcego | kategorii 1 | 0 | 0 | 0 |
| | kategorii 2 | 0 | 0 | 0 |
| | kategorii 3 | 0 | 0 | 0 |
| | ogólna liczba | 0 | 0 | 0 |
| Spalarnie i współspalarnie | kategoria 1 | 0 | 0 | 0 |
| | kategoria 2 | 0 | 0 | 0 |
| | kategoria 3 | 0 | 0 | 0 |
| | ogólna liczba | 0 | 0 | 0 |
| Zakłady prowadzące czynności pośrednie oraz składowanie ubocznych produktów pochodzenia zwierzęcego (art. 24 ust. 1 lit. (b) oraz lit. (i) rozporządzenia Parlamentu Europejskiego i Rady (WE) nr 1069/2009 z dnia 21.10.2009 r. określające przepisy sanitarne dotyczące produktów ubocznych pochodzenia zwierzęcego, nieprzeznaczonych do spożycia przez ludzi i uchylające rozporządzenie (WE) nr 1774/2002 (rozporządzenie o produktach ubocznych pochodzenia zwierzęcego) (Dz. U. UE L 300 z 14.11.2009, str. 1)) | kategoria 1 | 1 | 1 | 1 |
| | kategoria 2 | 1 | 1 | 1 |
| | kategoria 3 | 1 | 1 | 1 |
| | ogólna liczba | 1 | 1 | 1 |
| Składowanie produktów pochodnych | kategorii 1 | 0 | 0 | 0 |
| | kategorii 2 | 0 | 0 | 0 |
| | kategorii 3 | 0 | 0 | 0 |
| | ogólna liczba | 7 | 7 | 7 |
| Transport ubocznych produktów pochodzenia zwierzęcego | kategoria 1 | 0 | 0 | 0 |
| | kategoria 2 | 1 | 1 | 1 |

| | | | | | |
|--|------------------------|----|---|---|---|
| | kategoria 3 | 17 | 6 | 6 | 6 |
| Szczególne cele paszowe (art. 18 rozp. 1069/2009) | stosowanie kategorii 1 | 18 | 0 | 0 | 0 |
| | stosowanie kategorii 2 | 19 | 0 | 0 | 0 |
| | stosowanie kategorii 3 | 20 | 2 | 2 | 2 |
| Produkcja karmy dla zwierząt domowych (art. 24 ust. 1 lit. e rozp. 1069/2009) | | 21 | 3 | 3 | 3 |
| Zakłady prowadzące działalność techniczną na ubocznych produktach pochodzenia zwierzęcego i produktach pochodnych do celów poza łańcuchem paszowym | | 22 | 0 | 0 | 0 |
| Kompostownie i wytwórnie biogazu | | 23 | 0 | 0 | 0 |
| Podmioty stosujące polepszacze gleby i nawozy organiczne | | 24 | 0 | 0 | 0 |
| Grzebowiska | | 25 | 0 | 0 | 0 |
| Pośrednicy w handlu nie posiadający magazynów | | 26 | 3 | 3 | 2 |
| Inne podmioty zarejestrowane | | 27 | 3 | 3 | 3 |

Liczba osób sprawujących nadzór i biorących udział w urzędowych kontrolach w sektorze utylizacyjnym

WIW:

PIW'y razem:

Stwierdzone naruszenia podczas urzędowych kontroli i podjęte działania administracyjne i karne.

Wyniki kontroli urzędowych w sektorze paszowym w 2017 roku

Tabela 24

| Stwierdzone naruszenia w zakresie: | Liczba podmiotów skontrolowanych | Liczba przeprowadzonych kontroli | Liczba stwierdzonych naruszeń | Działania podjęte w wyniku przeprowadzonej kontroli | | | | |
|---|----------------------------------|----------------------------------|-------------------------------|--|--|---|--|------|
| | | | | Liczba decyzji administracyjnych wydawanych/ wyegzekwowanych | Grzywna w drodze mandatu karnego – ilość/kwota | Ilość zgłoszeń do organów ścigania – przyjętych/ odrzuconych. | Zalecenie usunięcia uchybień w określonym terminie | Inne |
| kontroli pomieszczeń i wyposażenia, w tym ocena stanu sanitarnego i porządkowego pomieszczeń i wyposażenia: stan urządzeń, ich czyszczenie, dezynfekcja, szatnie i sanitariaty, ubytki ścian i posadzek, itp. | 20 | 29 | 7 | 2/2 | 0/0 | 0/0 | 5 | 0 |
| kontroli systemu HACCP oraz procedur i programów wstępnych | 3 | 4 | 0 | 0/0 | 0/0 | 0/0 | 0 | 0 |
| kontroli jakości i produkcji: badania właściwości surowców i produktów, przestrzeganie temperatur, ciśnienia itp., zapisy w punktach kontrolnych | 3 | 4 | 0 | 0/0 | 0/0 | 0/0 | 0 | 0 |
| personelu obsługującego zakład produkcyjny: ubrania ochronne, zachowanie się personelu podczas pracy, znajomość instrukcji stanowiskowych | 3 | 3 | 0 | 0/0 | 0/0 | 0/0 | 0 | 0 |
| przechowywania i transportu | 48 | 58 | 7 | 1/1 | 0/0 | 0/0 | 5 | 1 |
| procedur reklamacji i wycofania produktu, w tym postępowanie z produktem wycofanym z rynku | 19 | 23 | 0 | 0/0 | 0/0 | 0/0 | 0 | 0 |
| produkcji i dystrybucji pasz leczniczych (kontroluje WIW) | 0 | 0 | 0 | 0/0 | 0/0 | 0/0 | 0 | 0 |
| stosowania pasz leczniczych (kontroluje PIW) | 0 | 0 | 0 | 0/0 | 0/0 | 0/0 | 0 | 0 |
| oznakowania pasz | 40 | 46 | 1 | 0/0 | 0/0 | 0/0 | 1 | 1 |
| prowadzenia dokumentacji | 60 | 73 | 6 | 1/1 | 0/0 | 0/0 | 4 | 0 |

| | | | | | | | | |
|--------|----|----|----|-----|-----|-----|----|---|
| Inne | 7 | 8 | 0 | 0/0 | 0/0 | 0/0 | 0 | 0 |
| Ogółem | 61 | 83 | 21 | 4/4 | 0/0 | 0/0 | 15 | 2 |

*z wyjątkiem nieprawidłowości w prowadzeniu dokumentacji

Wyniku kontroli urzędowych w sektorze utylizacyjnym w 2017 roku

Tabela 25

| Stwierdzone naruszenia przy: | Liczba podmiotów skontrolowanych | Liczba przeprowadzonych kontroli | Liczba stwierdzonych naruszeń (dziędziny) | Liczba naruszeń - szczegółowo | Działania podjęte w wyniku przeprowadzonej kontroli | | | | |
|---|----------------------------------|----------------------------------|---|-------------------------------|--|--|---|--|------|
| | | | | | Liczba decyzji administracyjnych wydawanych/ wyegzekwowanych | Grzywna w drodze mandatu karnego/ Kara pieniężna (ilość/kwota) | Ilość zgłoszeń do organów ścigania – przyjętych/ odrzuconych. | Zalecenie usunięcia uchybień w określonym terminie | Inne |
| Gromadzeniu, przechowywaniu i zbieraniu UPPZ | 2 | 3 | 0 | 0 | 0/0 | 0/0 | 0/0 | 0 | 0 |
| Transporcie UPPZ: dopuszczenie środka transportu, jego oznakowanie, oznakowanie kontenerów, mycie i dezynfekcja środków transportu i kontenerów | 8 | 8 | 1 | 1 | 0/0 | 0/0 | 0/0 | 1 | 0 |
| Przetwarzaniu UPPZ: w tym zachowanie odpowiedniej temperatury i ciśnienia w zależności od metody przetwarzania | 3 | 6 | 0 | 0 | 0/0 | 0/0 | 0/0 | 0 | 0 |
| Zagospodarowaniu UPPZ: sposób zagospodarowania zgodny z zapisem na dokumentach handlowych | 8 | 11 | 0 | 0 | 0/0 | 0/0 | 0/0 | 0 | 0 |
| Spalaniu/współspalaniu UPPZ/produktów przetworzonych | 0 | 0 | 0 | 0 | 0/0 | 0/0 | 0/0 | 0 | 0 |
| Rolniczym wykorzystaniu mączek mięsno - kostnych jako polepszaczy gleby i nawozów organicznych | 0 | 0 | 0 | 0 | 0/0 | 0/0 | 0/0 | 0 | 0 |
| Kontroli pomieszczeń i wyposażenia w tym ocena stanu sanitarnego i porządkowego pomieszczeń i wyposażenia: stan urządzeń, ich czyszczenie, dezynfekcja, szatnie i sanitariaty, ubytki ścian i posadzek itp. | 4 | 4 | 1 | 1 | 1/0 | 0/0 | 0/0 | 0 | 0 |
| Kontroli systemu HACCP oraz procedur i programów wstępnych | 3 | 4 | 0 | 0 | 0/0 | 0/0 | 0/0 | 0 | 0 |
| Prowadzeniu dokumentacji | 15 | 22 | 3 | 4 | 1/1 | 0/0 | 0/0 | 0 | 0 |

| | | | | | | | | | |
|--------|----|----|---|---|-----|-----|-----|---|---|
| Inne | 1 | 1 | 0 | 0 | 0/0 | 0/0 | 0/0 | 0 | 0 |
| Ogółem | 15 | 25 | 5 | 6 | 2/1 | 0/0 | 0/0 | 1 | 0 |

Wyniki kontroli urzędowych w sektorze farmaceutycznym w 2017 roku

| Podsumowanie wyników kontroli zakładów leczniczych dla zwierząt | Ilość kontroli | ND | NK | NG | WP | P |
|--|----------------|----|----|----|----|---|
| Obrót | | | | | | |
| Dokumenty dotyczące prowadzenia zakładu leczniczego | | | | | | |
| Kwalifikacje osoby prowadzącej zakład | | | | | | |
| Warunki załadunku i transportowania produktów | | | | | | |
| Warunki przechowywania produktów | | | | | | |
| Oznakowanie i opakowanie produktów | | | | | | |
| Okres ważności produktów | | | | | | |
| Obrót i stosowanie produktów leczniczych | | | | | | |
| Zakup produktów leczniczych i wyrobów medycznych w hurtowni lub aptece | | | | | | |
| Zapewnienie terminów ważności produktów leczniczych znajdujących się na stanie zakładu | | | | | | |
| Zapewnienie wymagań jakościowych produktów leczniczych znajdujących się w zakładzie leczniczym | | | | | | |
| Dokumentacja obrotu i stosowania produktów leczniczych | | | | | | |
| Dokumentacja w odniesieniu do każdej transakcji dotyczącej produktów leczniczych weterynaryjnych wydawanych na receptę | | | | | | |
| Prowadzenie dokumentacji obrotu w sposób zgodny z ustalonym wzorem | | | | | | |
| Spis kontrolny stanu magazynowego produktów leczniczych weterynaryjnych, wraz z odnotowaniem wszelkich niezgodności | | | | | | |
| Prowadzenie dokumentacji lekarsko - weterynaryjnej z wykonywanych zabiegów leczniczych i profilaktycznych oraz stosowanych produktów leczniczych | | | | | | |
| Prowadzenie dokumentacji lekarsko - weterynaryjnej w sposób zgodny z ustalonym zakresem i sposobem | | | | | | |
| Sposób składania lub przyjmowania reklamacji oraz wycofywania produktów z obrotu | | | | | | |
| Umowa na unieszkodliwianie odpadów w rozumieniu przepisów o odpadach | | | | | | |
| Kontrola wystawiania recept na produkty lecznicze lub leki recepturowe przeznaczone dla ludzi, które będą stosowane u zwierząt | | | | | | |
| Kontrola wystawiania recept na produkty lub leki | | | | | | |
| Zgodność danych umieszczonych na receptach z prowadzoną dokumentacją | | | | | | |

| | | | | | | |
|--|-----------------------|-----------|-----------|-----------|-----------|----------|
| Prawidłowość wystawienia recepty | | | | | | |
| Recepty na produkty lub leki przeznaczone do stosowania u zwierząt, których tkanki lub produkty mogą być przeznaczone do spożycia przez ludzi, wystawiane są z kopią, która pozostaje u wystawiającego receptę | | | | | | |
| Recepty na produkty lub leki zawierające w swym składzie środki odurzające lub substancje psychotropowe wystawiane są z kopią, która pozostaje u wystawiającego receptę | | | | | | |
| Kontrola stosowania produktów i leków | | | | | | |
| Zasadność stosowania | | | | | | |
| Prawidłowość stosowania | | | | | | |
| Prawidłowość dokumentacji stosowania | | | | | | |
| Prawidłowość ustalenia okresów karencji | | | | | | |
| Ogólne podsumowanie wprowadzonych protokołów kontroli | | | | | | |
| Działania podjęte po przeprowadzeniu kontroli | Nie | Tak | | | | |
| Wydanie decyzji administracyjnej | | | | | | |
| Skierowanie sprawy do organów ścigania | | | | | | |
| Skierowanie sprawy do okręgowej izby lekarsko-weterynaryjnej | | | | | | |
| Wydanie zaleceń pokontrolnych | | | | | | |
| Inne działania | | | | | | |
| Podsumowanie wyników kontroli hurtowni farmaceutycznych produktów leczniczych weterynaryjnych | Ilość kontroli | ND | NK | NG | WP | P |
| Obrót | | | | | | |
| I. Stan techniczny i sanitarny lokalu hurtowni farmaceutycznej | | | | | | |
| II. Przechowywanie produktów leczniczych weterynaryjnych | | | | | | |
| III. Przyjmowanie i wydawanie produktów leczniczych weterynaryjnych | | | | | | |
| IV. Załadunek i transport produktów leczniczych weterynaryjnych | | | | | | |
| V. Procedury prowadzenia hurtowni | | | | | | |
| 1. Działalność dystrybucyjna, mająca wpływ na jakość produktów leczniczych | | | | | | |
| 2. Czynności należące do pracownika przyjmującego i wydającego produkty lecznicze | | | | | | |
| 3. Produkty lecznicze nieodpowiadające wymaganiom jakościowym, w tym zwrócone lub wycofane z obrotu | | | | | | |
| 4. Postępowanie z produktami leczniczymi będącymi | | | | | | |

| | | | | | | | |
|--|-----------------------|-----------|-----------|-----------|-----------|----------|--|
| przedmiotem reklamacji | | | | | | | |
| VI. Obrót wyrobami do diagnostyki in vitro stosowanymi w medycynie weterynaryjnej | | | | | | | |
| VII. Prowadzenie książki kontroli | | | | | | | |
| VIII. Kontrola dokumentacji | | | | | | | |
| 1. Przekazywanie danych dotyczących wielkości obrotu produktami leczniczymi weterynaryjnymi (raporty kwartalne) | | | | | | | |
| 2. Prowadzenie ewidencji dokumentacji w zakresie nabywania i zbywania produktów leczniczych w odniesieniu do każdej transakcji | | | | | | | |
| 3. Przechowywanie dokumentacji | | | | | | | |
| Ogólne podsumowanie wprowadzonych protokołów kontroli | | | | | | | |
| Działania podjęte po przeprowadzeniu kontroli | NIE | | | TAK | | | |
| Wydanie decyzji administracyjnej | | | | | | | |
| Skierowanie sprawy do organów ścigania | | | | | | | |
| Skierowanie sprawy do okręgowej izby lekarsko-weterynaryjnej | | | | | | | |
| Wydanie zaleceń pokontrolnych | | | | | | | |
| Inne działania | | | | | | | |
| Podsumowanie wyników kontroli podmiotów prowadzących obrót produktami leczniczymi wydawanymi bez przepisu lekarza - OTC | Ilość kontroli | ND | NK | NG | WP | P | |
| Obrót | | | | | | | |
| Dokumenty dotyczące prowadzonej działalności | | | | | | | |
| Wyposażenie lokalu, w którym prowadzony jest obrót | | | | | | | |
| Wydzielone miejsce do sprzedaży lub przechowywania produktów: | | | | | | | |
| Wyposażenie miejsca wydzielonego do sprzedaży lub przechowywania produktów: | | | | | | | |
| a) szafy spedycyjne tylko dla tych produktów | | | | | | | |
| b) termometry | | | | | | | |
| c) szafy chłodnicze, w przypadku obowiązku przechowywania tych produktów w temperaturze niższej niż pokojowa | | | | | | | |
| Warunki przechowywania produktów | | | | | | | |
| a) Produkty przechowywane w oryginalnych opakowaniach zbiorczych lub jednostkowych | | | | | | | |
| b) Produkty przechowywane w ustalonych dla nich warunkach i okresie ważności | | | | | | | |
| Oznakowanie i opakowanie produktów | | | | | | | |

| | | | | | | |
|---|--|--|----------|--|------|--|
| Okres ważności produktów | | | | | | |
| Dokument potwierdzający przeprowadzenie spisu kontrolnego stanu magazynowego produktów wraz z odnotowaniem wszelkich niezgodności | | | | | | |
| Wydanie decyzji administracyjnej | | | TAK : | | NIE: | |
| Wydanie zaleceń pokontrolnych | | | TAK : | | NIE: | |

** Ogółem liczba podmiotów skontrolowanych oraz ogółem działań podjętych w wyniku przeprowadzonej kontroli (ogółem \neq suma

W podmiotach sektora paszowego, utylizacyjnego oraz farmaceutycznego przeprowadzono łącznie kontrole, w tym **83** kontroli w sektorze paszowym, **25** kontroli w sektorze utylizacyjnym i kontroli w sektorze farmaceutycznym. Raport z kontroli prezentuje poniższa tabela.

Tabela 27

Raport z kontroli

| Wyszczególnienie | Liczba | | Kwota - w zł |
|--|--------|-----|--------------|
| 0 | 1 | | 2 |
| Przeprowadzone kontrole ogółem | 01 | 108 | |
| Nalożone mandaty karne | 02 | | |
| Skierowane do sądów i prokuratury przyjęte/odrzucone | 03 | | |

6. Weterynaryjna kontrola w handlu pomiędzy Polską, a państwami członkowskimi Unii Europejskiej, a także przy eksporcie z Polski do krajów trzecich.

Kontrola weterynaryjna w handlu jest to kontrola zwierząt i produktów pochodzenia zwierzęcego wykonywana w ramach nadzoru nad obrotem nimi pomiędzy poszczególnymi państwami członkowskimi Unii Europejskiej - czyli w ramach wspólnego rynku. Zgodnie z polityką Unii Europejskiej w zakresie swobodnego przepływu zwierząt i produktów pochodzenia zwierzęcego, rynek wewnętrzny obejmuje obszar wszystkich państw członkowskich bez granic wewnętrznych.

W myśl generalnej reguły wzajemnego uznawania wyników kontroli przeprowadzonych przez służby poszczególnych państw członkowskich, przesyłka zwierząt lub produktów pochodzenia zwierzęcego, która została poddana kontroli przeprowadzonej przez organy Inspekcji Weterynaryjnej w sposób zgodny z obowiązującym prawem unijnym, przy wprowadzeniu jej do obrotu na terytorium jednego z krajów członkowskich, może być bez dodatkowej kontroli wprowadzona do obrotu w każdym innym kraju będącym członkiem UE.

W wyniku tak przeprowadzonej kontroli państwo członkowskie musi jednak zagwarantować, iż przesyłki zwierząt i produktów pochodzenia zwierzęcego:

- 1) spełniają wszystkie szczegółowe normy i standardy weterynaryjne określone w przepisach o zdrowiu zwierząt i zwalczaniu chorób zakaźnych zwierząt, w przepisach o organizacji hodowli i rozrodzie zwierząt gospodarskich lub przepisach o bezpieczeństwie zdrowotnym produktów pochodzenia zwierzęcego;
- 2) są oznakowane lub etykietowane oraz zaopatrzone w świadectwo zdrowia lub inny wymagany dokument, który towarzyszy im aż do ostatecznego odbiorcy wskazanego w tym dokumencie;
- 3) pochodzą od podmiotów, które podlegają regularnym kontrolom weterynaryjnym;
- 4) nie pochodzą od podmiotów, ani z terenów lub regionów, które są przedmiotem restrykcji administracyjnych lub środków ochronnych wprowadzonych z powodu podejrzenia lub wystąpienia choroby zakaźnej zwierząt podlegającej obowiązkowi zwalczania;
- 5) będą transportowane w odpowiednich środkach transportu, których stan jest zgodny z zasadami określonymi w prawie unijnym.

Opisane powyżej zasady obowiązują również przy przemieszczaniu zwierząt pomiędzy Państwami Członkowskimi UE a pozostałymi państwami

Europejskiego Obszaru Gospodarczego (EOG) oraz państwami posiadającymi specjalne dwustronne stosunki z UE (np. Szwajcaria).

6.1 Wysyłka zwierząt i niejadalnych produktów pochodzenia zwierzęcego z Polski do innych Państw Członkowskich (oraz pozostałych państw stosujących unijne procedury handlowe).

Tabela 28 Liczba zwierząt i przesyłek wysłanych z Polski w ramach handlu w 2017 r.

| Państwo przeznaczenia | BYDŁO | | ŚWINIE | | OWCE I KOZY | | KONIE | | DRÓB | |
|--------------------------|-----------|-----------|-----------|-----------|-------------|-----------|-----------|-----------|-----------|-----------|
| | zwierzęta | przesyłki | zwierzęta | przesyłki | zwierzęta | przesyłki | zwierzęta | przesyłki | zwierzęta | przesyłki |
| | 0 | 0 | 0 | 0 | 0 | 0 | 0 | 0 | 0 | 0 |
| RAZEM: | 0 | 0 | 0 | 0 | 0 | 0 | 0 | 0 | 0 | 0 |

Tabela 29 Raport z kontroli przesyłek zwierząt w handlu, wysłanych z Polski w 2017 r.

| I. Kontrola przesyłek przeznaczonych do handlu | BYDŁO | ŚWINIE | OWCE I KOZY | KONIE | DRÓB |
|---|-------|--------|-------------|-------|------|
| 1.1. Liczba przesyłek zwierząt poddanych kontroli w związku z planowaną wysyłką z Polski w ramach handlu. | 0 | 0 | 0 | 0 | 0 |

| | | | | | | |
|--|-------|--------|-------------|-------|------|---|
| 1.2. Liczba zwierząt w ww. skontrolowanych przesyłkach. | 0 | 0 | 0 | 0 | 0 | 0 |
| 2. Zwierzęta/przesyłki niedopuszczone do handlu | BYDŁO | ŚWINIE | OWCE I KOZY | KONIE | DRÓB | |
| 2.1. Liczba przesyłek niedopuszczonych do handlu | 0 | 0 | 0 | 0 | 0 | |
| 2.2. Liczba zwierząt niedopuszczonych do handlu | 0 | 0 | 0 | 0 | 0 | |
| 3. Zwierzęta/przesyłki wprowadzone do handlu | BYDŁO | ŚWINIE | OWCE I KOZY | KONIE | DRÓB | |
| 3.1. Liczba przesyłek zwierząt wysłanych z Polski. | 0 | 0 | 0 | 0 | 0 | |
| 3.2. Ogólna liczba zwierząt w w/w wysłanych przesyłkach. | 0 | 0 | 0 | 0 | 0 | |

Tabela 30 Wykaz państw, do których w 2017r. wysyłano materiał biologiczny i jaja wylęgowe (liczba przesyłek).

| PAŃSTWO (teżde państwo wskazywane odrębne) | MATERIAŁ BIOLOGICZNY* | | | | JAJA WYLĘGOWE |
|---|-----------------------|--------|-------------|-------|---------------|
| | BYDŁO | ŚWINIE | OWCE I KOZY | KONIE | |
| Austria | 0 | 0 | 0 | 0 | 0 |
| Czechy | 0 | 0 | 0 | 0 | 0 |
| Dania | 0 | 0 | 0 | 0 | 0 |
| Holandia | 0 | 0 | 0 | 0 | 0 |

| | | | | | | |
|----------|---|---|---|---|---|---|
| Niemcy | 0 | 0 | 0 | 0 | 0 | 0 |
| Słowacja | 0 | 0 | 0 | 0 | 0 | 0 |
| SUMA: | 0 | 0 | 0 | 0 | 0 | 0 |

*oznacz właściwą kategorię materiału biologicznego:

1-nasienie

2-zarodki

3- komórki jajowe

W przypadku wysyłek różnych kategorii materiału biologicznego tego samego gatunku do jednego państwa należy wskazać liczbę przesyłek poszczególnych kategorii w odrębnych wierszach.

6.2 Wysyłka zwierząt i produktów pochodzenia zwierzęcego do Polski z innych Państw Członkowskich (oraz pozostałych państw stosujących unijne procedury handlowe).

Tabela 31

| 1. Ogólne informacje o zwierzętach i kontrolach | BYDŁO | ŚWINIE | OWCE I KOZY | KONIE | DRÓB |
|--|-------|--------|-------------|-------|-------|
| 1.1. Liczba przesyłek zwierząt w handlu sprowadzonych do Polski. | 1 | 12 | 0 | 0 | 2 |
| 1.2. Liczba zwierząt w w/w przesyłkach sprowadzonych do Polski. | 35 | 3959 | 0 | 0 | 18960 |

| | | | | | | | | | | |
|--|--|--------|-------------|---|------|-------|--------|-------------|-------|------|
| 1.3. Liczba niedyskryminujących kontroli przesyłek prowadzonych w ramach handlu do Polski. | 1 | 12 | 0 | 0 | 0 | 1 | | | | |
| 1.4. Ogólna liczba zwierząt w w/w skontrolowanych przesyłkach. | 35 | 3959 | 0 | 0 | 0 | 4160 | | | | |
| 2. Naruszenia stwierdzone w wyniku niedyskryminujących kontroli w handlu | Zwierzęta | | | Przesyłki | | | | | | |
| | BYDŁO | ŚWINIE | OWCE I KOZY | KONIE | DRÓB | BYDŁO | ŚWINIE | OWCE I KOZY | KONIE | DRÓB |
| 2.1. Zwierzęta/przesyłki, których dotyczyły naruszenia stwierdzone podczas kontroli | 0 | 0 | 0 | 0 | 0 | 0 | 0 | 0 | 0 | 0 |
| 3. Nałożone sankcje | Liczba zwierząt, których dotyczyła sankcja | | | Liczba przesyłek, których dotyczyła sankcja | | | | | | |
| | BYDŁO | ŚWINIE | OWCE I KOZY | KONIE | DRÓB | BYDŁO | ŚWINIE | OWCE I KOZY | KONIE | DRÓB |
| 3.1 Restrykcje dotyczące pojedynczych sztuk zwierząt | 0 | 0 | 0 | 0 | 0 | 0 | 0 | 0 | 0 | 0 |
| 3.2. Restrykcje dotyczące wszystkich sztuk zwierząt wchodzących w skład przesyłki | 0 | 0 | 0 | 0 | 0 | 0 | 0 | 0 | 0 | 0 |
| 3.3. Utylizacja zwierząt | 0 | 0 | 0 | 0 | 0 | 0 | 0 | 0 | 0 | 0 |
| 3.4. Ogółem (suma pkt. 3.1-3.3) | 0 | 0 | 0 | 0 | 0 | 0 | 0 | 0 | 0 | 0 |

Tabela 32 Wykaz państw, z których w 2017r. wysyłano do Polski materiał biologiczny i jaja wylęgowe (liczba przesyłek)

| PAŃSTWO (każde państwo wskazywane odrębnie) | MATERIAŁ BIOLOGICZNY* | | | | JAJA WYLĘGOWE |
|--|-----------------------|----------|-------------|----------|---------------|
| | BYDŁO | ŚWINIE | OWCE I KOZY | KONIE | |
| Bulgaria | 0 | 0 | 0 | 0 | 0 |
| Czechy | 0 | 0 | 0 | 0 | 0 |
| Francja | 0 | 0 | 0 | 0 | 0 |
| Holandia | 0 | 0 | 0 | 0 | 0 |
| Niemcy | 0 | 0 | 0 | 0 | 0 |
| Słowacja | 0 | 0 | 0 | 0 | 0 |
| Węgry | 0 | 0 | 0 | 0 | 0 |
| Wielka Brytania | 0 | 0 | 0 | 0 | 0 |
| SUMA: | 0 | 0 | 0 | 0 | 0 |

*oznacz właściwą kategorię materiału biologicznego:

1-nasienie

2-zarodki

3- komórki jajowe

W przypadku wysyłek różnych kategorii materiału biologicznego tego samego gatunku do jednego państwa należy wskazać liczbę przesyłek poszczególnych kategorii w odrębnych wierszach.

Tabela 33 Wyszylka produktów spożywczych pochodzenia zwierzęcego do Polski z innych państw członkowskich UE (oraz pozostałych państw stosujących unijne procedury handlowe)[‡]

| 1. Ogólne informacje o produktach pochodzenia zwierzęcego i kontrolach | MIĘSO BIAŁE I JEGO PRODUKTY | MIĘSO CZERWONE I JEGO PRODUKTY | MLEKO I PRODUKTY MLECZNE | JAJA I PRODUKTY JAJECZNE | PRODUKTY RYBOŁÓWSTWA, ŚLIMAKI I ŻABIE UDKA | MIÓD I PRODUKTY PSZCZELE | ZELATYNA I KOLAGEN | OSŁONKI |
|--|-----------------------------|--------------------------------|--------------------------|--------------------------|--|--------------------------|--------------------|---------|
| 1.1. Liczba przesyłek skontrolowanych w ramach niedyskryminujących kontroli | 0 | 0 | 0 | 0 | 0 | 0 | 0 | 0 |
| 1.2. Ogólna waga skontrolowanych produktów (kg) | 0 | 0 | 0 | 0 | 0 | 0 | 0 | 0 |
| 2. Naruszenia stwierdzone w wyniku niedyskryminujących kontroli w handlu | MIĘSO BIAŁE I JEGO PRODUKTY | MIĘSO CZERWONE I JEGO PRODUKTY | MLEKO I PRODUKTY MLECZNE | JAJA I PRODUKTY JAJECZNE | PRODUKTY RYBOŁÓWSTWA, ŚLIMAKI I ŻABIE UDKA | MIÓD I PRODUKTY PSZCZELE | ZELATYNA I KOLAGEN | OSŁONKI |
| 2.1. Liczba przesyłek, których dotyczyły naruszenia stwierdzone podczas niedyskryminujących kontroli | 0 | 0 | 0 | 0 | 0 | 0 | 0 | 0 |

[‡] Na potrzeby niniejszego podpunktu przesyłkę należy rozumieć jako partię produktów spożywczych pochodzenia zwierzęcego wprowadzoną do Polski w ramach unijnych procedur handlowych, zaopatrzoną w dokument handlowy, której ostateczne miejsce przeznaczenia położone jest na terytorium Polski.

| | | | | | | | | | | | | | | | | |
|--|-----------------------------|-----------|--------------------------------|-----------|--------------------------|-----------|--------------------------|-----------|---|-----------|--------------------------|-----------|--------------------|-----------|------------------|-----------|
| 2.2. Ogólna waga produktów, których dotyczyły naruszenia | 0 | 0 | 0 | 0 | 0 | 0 | 0 | 0 | 0 | 0 | 0 | 0 | 0 | 0 | 0 | |
| 3. Nalożone sankcje | MIĘSO BIAŁE I JEGO PRODUKTY | | MIĘSO CZERWONE I JEGO PRODUKTY | | MLEKO I PRODUKTY MLECZNE | | JAJA I PRODUKTY JAJECZNE | | PRODUKTY RYBOŁÓWSTWA, ŚLIMAKI I ZABIEUDKA | | MIÓD I PRODUKTY PSZCZELE | | ZELATYNA I KOLAGEN | | OSŁONKI | |
| | Liczba przesyłek | Waga (kg) | Liczba przesyłek | Waga (kg) | Liczba przesyłek | Waga (kg) | Liczba przesyłek | Waga (kg) | Liczba przesyłek | Waga (kg) | Liczba przesyłek | Waga (kg) | Liczba przesyłek | Waga (kg) | Liczba przesyłek | Waga (kg) |
| 3.1. Zniszczenie produktów | 0 | 0 | 0 | 0 | 0 | 0 | 0 | 0 | 0 | 0 | 0 | 0 | 0 | 0 | 0 | |
| 3.2. Wykorzystanie produktów na inne cele | 0 | 0 | 0 | 0 | 0 | 0 | 0 | 0 | 0 | 0 | 0 | 0 | 0 | 0 | 0 | |
| 3.3. Odesłanie produktów do państwa wysyłki | 0 | 0 | 0 | 0 | 0 | 0 | 0 | 0 | 0 | 0 | 0 | 0 | 0 | 0 | 0 | |

6.3. Eksport z Polski do krajów trzecich.

Wykaz skontrolowanych przesyłek zwierząt eksportowanych z Polski do krajów trzecich w 2017 roku.

Tabela 34 Ogólna liczba zwierząt i przesyłek wysłanych z Polski do krajów trzecich w 2017 r.

| | BYDŁO | ŚWINIE | OWCE I KOZY | KONIE* | DRÓB |
|--|-------|--------|-------------|--------|------|
| Liczba przesyłek zwierząt wysłanych z Polski do krajów trzecich. | 0 | 0 | 0 | 0 | 0 |
| Ogólna liczba zwierząt w w/w przesyłkach | 0 | 0 | 0 | 0 | 0 |

*-nie dotyczy przesyłek koni wysłanych na okres czasowy.

Tabela 35 Wykaz państw trzecich, do których w 2017 r. eksportowano zwierzęta rzeźne.

| PAŃSTWO (każde państwo wskazywane odrębnie) | BYDŁO | | ŚWINIE | | OWCE I KOZY | | KONIE | | DRÓB | | INNE (wskazać każdy gatunek odrębnie) | |
|--|------------------|--------------|------------------|--------------|------------------|--------------|------------------|--------------|------------------|--------------|--|--------------|
| | Liczba przesyłek | Liczba sztuk | Liczba przesyłek | Liczba sztuk | Liczba przesyłek | Liczba sztuk | Liczba przesyłek | Liczba sztuk | Liczba przesyłek | Liczba sztuk | Liczba przesyłek | Liczba sztuk |
| | 0 | 0 | 0 | 0 | 0 | 0 | 0 | 0 | 0 | 0 | 0 | 0 |
| SUMA: | 0 | 0 | 0 | 0 | 0 | 0 | 0 | 0 | 0 | 0 | 0 | 0 |

Tabela nr 36 Wykaz państw trzecich, do których w 2017 r. eksportowano zwierzęta hodowlane i użytkowe.

| PAŃSTWO (każde państwo wskazywane odrębnie) | BYDŁO | | ŚWINIE | | OWCE I KOZY | | KONIE* | | DRÓB** | |
|--|------------------|--------------|------------------|--------------|------------------|--------------|------------------|--------------|------------------|--------------|
| | Liczba przesyłek | Liczba sztuk | Liczba przesyłek | Liczba sztuk | Liczba przesyłek | Liczba sztuk | Liczba przesyłek | Liczba sztuk | Liczba przesyłek | Liczba sztuk |
| Białoruś | 0 | 0 | 0 | 0 | 0 | 0 | 0 | 0 | 0 | 0 |
| Ukraina | 0 | 0 | 0 | 0 | 0 | 0 | 0 | 0 | 0 | 0 |
| SUMA: | 0 | 0 | 0 | 0 | 0 | 0 | 0 | 0 | 0 | 0 |

*-nie dotyczy przesyłek koni wysłanych na okres czasowy.

** w tym piskłeta jednodniowe

Tabela 37 Wykaz państw trzecich, do których w 2017 r. eksportowano zwierzęta hodowlane i użytkowe inne niż wskazane w tabeli 35 (wskazać gatunek/gatunki).

| PAŃSTWO (każde państwo wskazywane odrębnie) | (gatunek) | | (gatunek) | | (gatunek) | | (gatunek) | | (gatunek) | |
|--|------------------|--------------|------------------|--------------|------------------|--------------|------------------|--------------|------------------|--------------|
| | Liczba przesyłek | Liczba sztuk | Liczba przesyłek | Liczba sztuk | Liczba przesyłek | Liczba sztuk | Liczba przesyłek | Liczba sztuk | Liczba przesyłek | Liczba sztuk |
| | 0 | 0 | 0 | 0 | 0 | 0 | 0 | 0 | 0 | 0 |
| SUMA: | 0 | 0 | 0 | 0 | 0 | 0 | 0 | 0 | 0 | 0 |

Tabela 38 Wykaz państw trzecich, do których w 2017 r. wywożono konie na okres czasowy (zawody, występy, stanówka; etc)

| PAŃSTWO | KONIE | |
|--------------|------------------|--------------|
| | Liczba przesyłek | Liczba sztuk |
| | 0 | 0 |
| SUMA: | 0 | 0 |

Tabela 39 Wykaz państw trzecich, do których w 2017r. eksportowano materiał biologiczny i jaja wylęgowe (liczba przesyłek).

| PAŃSTWO | MATERIAŁ BIOLOGICZNY* | | | | JAJA WYLĘGOWE |
|--------------|-----------------------|--------|-------------|-------|---------------|
| | BYDŁO | ŚWINIE | OWCE I KOZY | KONIE | |
| | 0 | 0 | 0 | 0 | 0 |
| SUMA: | 0 | 0 | 0 | 0 | 0 |

*oznacz właściwą kategorie materiału biologicznego:

1-nasienie

2-zarodki

3- komórki jajowe

W przypadku wysyłek różnych kategorii materiału biologicznego tego samego gatunku do jednego państwa należy wskazać liczbę przesyłek poszczególnych kategorii w odrębnych wierszach.

Wykaz państw trzecich, do których w 2017 r. eksportowano produkty pochodzenia zwierzęcego.

Tabela 40 Produkty przeznaczone do spożycia przez ludzi cz. 1

| PAŃSTWO | MIĘSO BIAŁE I PRODUKTY Z MIĘSA BIAŁEGO | | MIĘSO CZERWONE I PRODUKTY Z MIĘSA CZERWONEGO, Z WYŁĄCZENIEM DZICZYZNY | | MLEKO I PRODUKTY MLECZNE | |
|-----------------------------|--|-------------------|---|-------------------|-----------------------------|-------------------|
| | Liczba przesyłek | Ilość w tonach | Liczba przesyłek | Ilość w tonach | Liczba przesyłek | Ilość w tonach |
| Albania | 0 | 0 | 9 | 146,35 | 0 | 0 |
| Chile | 0 | 0 | 12 | 273,75 | 0 | 0 |
| Haiti | 0 | 0 | 2 | 46,4 | 0 | 0 |
| Hong Kong | 0 | 0 | 151 | 3605,90 | 0 | 0 |
| Kanada | 0 | 0 | 66 | 1521,97 | 0 | 0 |
| Kongo | 0 | 0 | 14 | 341,42 | 0 | 0 |
| Malezja | 0 | 0 | 1 | 24,92 | 0 | 0 |
| Portoryko | 0 | 0 | 1 | 23,49 | 0 | 0 |
| Ukraina | 0 | 0 | 11 | 233,78 | 0 | 0 |
| Uzbekistan | 0 | 0 | 3 | 59,87 | 0 | 0 |
| USA | 0 | 0 | 330 | 8012,91 | 0 | 0 |
| Wietnam | 0 | 0 | 33 | 792,90 | 0 | 0 |
| Wybrzeże Kości Słoniowej | 0 | 0 | 20 | 466,64 | 0 | 0 |
| Ogółem | 0 | 0 | 235 | 15 550,3 | 0 | 0 |

Produkty przeznaczone do spożycia przez ludzi cz. 2

| PAŃSTWO | JAJA I PRODUKTY JAJECZNE | | PRODUKTY RYBOŁÓWSTWA, ŻABIE UDKA I ŚLIMAKI | | DZICZYŻNA I PRODUKTY Z DZICZYŻNY | |
|---------|--------------------------|----------------|--|----------------|----------------------------------|----------------|
| | Liczba przesyłek | Ilość w tonach | Liczba przesyłek | Ilość w tonach | Liczba przesyłek | Ilość w tonach |
| RPA | 0 | 0 | 4 | 17,92 | 0 | 0 |
| USA | 0 | 0 | 16 | 54,44 | 0 | 0 |
| KANADA | 0 | 0 | 1 | 5,2 | 0 | 0 |
| KATAR | 0 | 0 | 1 | 1,41 | 0 | 0 |
| Serbia | 0 | 0 | 4 | 80,64 | 0 | 0 |
| Ogółem | 0 | 0 | 25 | 159,61 | 0 | 0 |

Produkty przeznaczone do spożycia przez ludzi cz. 3

| PAŃSTWO | ŻELATYNA I KOLAGEN | | MIÓD I PRODUKTY PSZCZELE | | OSŁONKI | |
|-----------|--------------------|----------------|--------------------------|----------------|------------------|----------------|
| | Liczba przesyłek | Ilość w tonach | Liczba przesyłek | Ilość w tonach | Liczba przesyłek | Ilość w tonach |
| Hong Kong | 0 | 0 | 0 | 0 | 17 | 407,79 |
| Ogółem | 0 | 0 | 0 | 0 | 17 | 407,79 |

Produkty przeznaczone do spożycia przez ludzi cz. 4

| PAŃSTWO | PRODUKTY ZŁOŻONE | |
|---------------------------------------|------------------|----------------|
| | Liczba przesyłek | Ilość w tonach |
| Dla każdego państwa oddzielna rubryka | 0 | 0 |

| | | |
|--------|---|---|
| OGÓLEM | 0 | 0 |
|--------|---|---|

Tabela 41 Produkty nieprzeznaczone do spożycia przez ludzi

| PAŃSTWO | PASZE | | MĄCZKI MIĘSNO-KOSTNE | | SUROWIEC KAT. 3 | |
|---------------------------------------|------------------|----------------|----------------------|----------------|------------------|----------------|
| | Liczba przesyłek | Ilość w tonach | Liczba przesyłek | Ilość w tonach | Liczba przesyłek | Ilość w tonach |
| Dla każdego państwa oddzielna rubryka | 0 | 0 | 0 | 0 | 0 | 0 |
| Ogółem | 0 | 0 | 0 | 0 | 0 | 0 |

7. Badania laboratoryjne.

W ramach badań laboratoryjnych realizowany był plan badań kontrolnych w kierunku pozostałości chemicznych i biologicznych w tkankach zwierząt żywych, produktach spożywczych pochodzenia zwierzęcego, w paszach i w wodzie przeznaczonej do pojenia zwierząt. Roczne wyniki monitoringu w 2017 roku przedstawia poniższa tabela.

Tabela 42

| Lp. | Kierunek badania (symbol grupy i nazwa badanego związku) | Gatunek zwierzęcia lub nazwa materiału pobranego do badań | Rodzaj pobranych tkanek (materiału) do badań | Ilość pobranych prób | Miejsce pobrania prób (gospodarstwo, rzeźnia, zakład, punkt) | Laboratorium do którego wysłano próbki | Stwierdzono dodatni wynik badania (nr wyniku badania) | Uwagi |
|-----|--|---|--|----------------------|--|--|---|-------|
| 1 | Cynk | MPP dla gesi | Mieszanka paszowa | 1 | Gospodarstwo | ZHW Gdańsk | - | - |
| 2 | Cynk | Premiks | Premiks | 1 | Mieszalnia pasz | ZHW Gdańsk | - | - |
| 3 | Dioksyny | Otręby pszenne | Materiały paszowe | 1 | Młyn | PIWet Puławy | - | - |
| 4 | Homogeniczność pasz | MPP dla świń | Mieszanka paszowa | 1 | Mieszalnia pasz | ZHW Szczecin | - | - |
| 5 | Identyfikacja I oznaczenie GMO | Śruta rzepakowa | Materiały paszowe | 1 | Punkt Obrotu | PIWet Puławy | - | - |
| 6 | Jod | MPP dla kur niosek | Mieszanka paszowa | 1 | Gospodarstwo | ZHW Szczecin | | |
| 7 | Jod | Premiks | Premiks | 1 | Mieszalnia pasz | ZHW Szczecin | | |
| 8 | Kokcydiostyki Jonoforowe | Premiks | Premiks | 1 | Mieszalnia pasz | ZHW Bydgoszcz | | |

| | | | | | | | | |
|----|--|-----------------------------|-------------------|---|------------------------------|---------------|---|---|
| 9 | Lizyna i Metionina | Premiks | Premiks | 1 | Mieszalnia pasz | ZHW Poznań | - | - |
| 10 | Melamina | Śruta sojowa | Materiały paszowe | 1 | Mieszalnia pasz | ZHW Kielce | - | - |
| 11 | Miedź | MPP dla gęsi | Mieszanka paszowa | 1 | Gospodarstwo | ZHW Gdańsk | - | - |
| 12 | Miedź | Premiks | Premiks | 1 | Mieszalnia pasz | ZHW Gdańsk | - | - |
| 13 | Mikotoksyny | MPP dla świń | Mieszanka paszowa | 1 | Gospodarstwo | ZHW Bydgoszcz | - | - |
| 14 | Niedozwolone antybiotykowe stymulatory wzrostu | MPP dla świń | Mieszanka paszowa | 1 | Gospodarstwo | ZHW Bydgoszcz | - | - |
| 15 | Ołów i Kadm | Fosforan jedno wapniowy | Materiały paszowe | 1 | Mieszalnia pasz | ZHW Gdańsk | - | - |
| 16 | PAP | MPP dla bydła | Mieszanka paszowa | 4 | Gospodarstwo | ZHW Gdańsk | - | - |
| 17 | PAP | MPP dla świń | Mieszanka paszowa | 1 | Gospodarstwo | ZHW Gdańsk | - | - |
| 18 | Podstawowe składniki pokarmowe | MPP dla drobiu | Mieszanka paszowa | 1 | Mieszalnia pasz | ZHW Gdańsk | - | - |
| 19 | Podstawowe składniki pokarmowe | MPP dla świń | Mieszanka paszowa | 1 | Mieszalnia pasz | ZHW Gdańsk | - | - |
| 20 | Polichlorowane bifenyle PCB | Otręby pszenne | Materiały paszowe | 1 | Mieszalnia pasz | ZHW Gdańsk | - | - |
| 21 | Rtęć | MPP dla świń | Mieszanka paszowa | 1 | Gospodarstwo | ZHW Gdańsk | - | - |
| 22 | Salmonella | Karma dla zwierząt domowych | Mieszanka paszowa | 4 | Zakład wytwarzający pet food | ZHW Gdańsk | - | - |

| | | | | | | | | |
|----|------------------------------|--------------------|-------------------|----|-----------------|--------------|---|---|
| 23 | Salmonella | Otręby pszenne | Materiały paszowe | 1 | Mieszalnia pasz | ZHW Gdańsk | - | - |
| 24 | Salmonella | pszenżyto | Materiały paszowe | 1 | Mieszalnia pasz | ZHW Gdańsk | - | - |
| 25 | Salmonella | pszenica | Materiały paszowe | 1 | Mieszalnia pasz | ZHW Gdańsk | - | - |
| 26 | Salmonella | pszenica | Materiały paszowe | 1 | Gospodarstwo | ZHW Gdańsk | - | - |
| 27 | Salmonella | Otręby pszenne | Materiały paszowe | 1 | Młyn | ZHW Gdańsk | - | - |
| 28 | Salmonella | Mieszanka zbożowa | Materiały paszowe | 1 | Gospodarstwo | ZHW Gdańsk | - | - |
| 29 | Salmonella | MPP dla kur niosek | Mieszanka paszowa | 1 | Gospodarstwo | ZHW Gdańsk | - | - |
| 30 | Salmonella | MPP dla indyków | Mieszanka paszowa | 3 | Gospodarstwo | ZHW Gdańsk | - | - |
| 31 | Salmonella | MPP dla świń | Mieszanka paszowa | 4 | Gospodarstwo | ZHW Gdańsk | - | - |
| 32 | Salmonella | MPP dla bydła | Mieszanka paszowa | 1 | Gospodarstwo | ZHW Gdańsk | - | - |
| 33 | Selen | Premiks | Premiks | 1 | Mieszalnia pasz | ZHW Szczecin | - | - |
| 34 | Substancje przeciwbakteryjne | MPP dla świń | Mieszanka paszowa | 2 | Gospodarstwo | ZHW Gdańsk | - | - |
| 35 | Substancje przeciwbakteryjne | Woda | Woda | 17 | Gospodarstwo | ZHW Gdańsk | - | - |

| | | | | | | | | |
|----|------------------------------|--------------|-------------------|----|-----------------|---------------|-------------|--------------------------------|
| 36 | Witamina A i E | Premiks | Premiks | 1 | Mieszalnia pasz | ZHW Bydgoszcz | - | - |
| 37 | Zanieczyszczenia botaniczne | pszenica | Materiały paszowe | 1 | Gospodarstwo | ZHW Szczecin | | |
| 38 | Zelazo i mangan | MPP dla świń | Mieszanka paszowa | 1 | Gospodarstwo | ZHW Gdańsk | E/8337/2017 | Przekazano do PLW w Pruszkowie |
| 39 | Zelazo i mangan | MPP dla świń | Mieszanka paszowa | 1 | Gospodarstwo | ZHW Gdańsk | - | - |
| 40 | Zelazo i mangan | Premiks | Premiks | 1 | Mieszalnia pasz | ZHW Gdańsk | | |
| 41 | A1 stilbeny | trzoda | Mocz poboju | 3 | rzeźnia | ZHW Gdańsk | - | - |
| 42 | A1 stilbeny | bydło | mocz | 1 | gospodarstwo | ZHW Gdańsk | - | - |
| 43 | A2 tyreostatyki | bydło | Mocz poboju | 1 | rzeźnia | PIW Puławy | - | - |
| 44 | A2 tyreostatyki | trzoda | Mocz poboju | 3 | Rzeźnia | PIW Puławy | - | - |
| 45 | A3 sterydy 19-nortestosteron | trzoda | Mocz poboju | 17 | rzeźnia | ZHW Gdańsk | - | - |
| 46 | A3 sterydy: trenbolon | trzoda | Mocz poboju | 2 | rzeźnia | ZHW Gdańsk | - | - |
| 47 | A 3 sterydy: boldenon | bydło | Mocz przyzycio | 1 | gospodarstwo | ZHW Gdańsk | - | - |

| | | | | | | | | |
|----|--|--------|----------------|---|--------------|-------------|---|---|
| 48 | A 3 sterydy: boldenon | bydło | Mocz poubojowo | 1 | rzeźnia | ZHW Gdańsk | - | - |
| 49 | A3 sterydy: metylotestosteron | trzoda | Mocz poubojowo | 3 | rzeźnia | ZHW Gdańsk | - | - |
| 50 | A3 sterydy: etynyloestradiol | trzoda | woda | 1 | gospodarstwo | ZHW Gdańsk | - | - |
| 51 | A3 sterydy: etynyloestradiol | trzoda | Mocz poubojowo | 3 | rzeźnia | ZHW Gdańsk | - | - |
| 52 | A3 sterydy: etynyloestradiol | bydło | Mocz poubojowo | 1 | rzeźnia | ZHW Gdańsk | - | - |
| 53 | A3 sterydy: etynyloestradiol | bydło | Mocz poubojowo | 1 | rzeźnia | ZHW Gdańsk | - | - |
| 54 | A 3 sterydy fenylopropionian nortestosteronu | trzoda | sierść | 1 | rzeźnia | PIWPuławy | - | - |
| 55 | A3 sterydy: testosteron | bydło | surowica | 1 | gospodarstwo | ZHW Gdańsk | - | - |
| 56 | A3 sterydy: estradiol | bydło | surowica | 1 | rzeźnia | ZHW Gdańsk | - | - |
| 57 | A3 sterydy: testosteron | bydło | surowica | 1 | rzeźnia | ZHW Gdańsk | - | - |
| 58 | A3 sterydy: stanazolol | trzoda | mocz | 1 | rzeźnia | PIWe-Puławy | - | - |
| 59 | A3 sterydy: octan | trzoda | Tk. Tłuszczowa | 4 | rzeźnia | ZHW Gdańsk | - | - |
| 60 | A3 sterydy: octan | bydło | Tk. tłuszczowa | 1 | rzeźnia | ZHW Gdańsk | - | - |

| | | | | | | | | |
|-----|-----------------------------|--------|----------------|----|--------------|---------------|---|---|
| 61 | A3 sterydy: metyloboldenon | trzoda | Mocz poubojowo | 3 | rzeźnia | ZHW Gdańsk | - | - |
| 62- | A4 zeranol | trzoda | Mocz poubojowo | 4 | rzeźnia | ZHW Gdańsk | - | - |
| 63 | A 5 Beta agoniści | trzoda | Mocz poubojowo | 4 | rzeźnia | ZHW Białystok | - | - |
| 64 | A 5 Beta agoniści | trzoda | wątroba | 2 | rzeźnia | ZHW Białystok | - | - |
| 65 | A5 beta agoniści | bydło | wątroba | 1 | rzeźnia | ZHW Białystok | - | - |
| 66 | A 6 metabolity nitrofuranów | trzoda | mięśnie | 2 | rzeźnia | ZHW Białystok | - | - |
| 67 | A 6 nitrofurany | bydło | woda | 1 | gospodarstwo | ZHW Białystok | - | - |
| 68 | A 6 nitroimidazole | bydło | osocze | 1 | gospodarstwo | ZHW Białystok | - | - |
| 69 | A 6 nitroimidazole | trzoda | mięśnie | 2 | rzeźnia | ZHW Białystok | - | - |
| 70 | A6 chloropromazyna | trzoda | nerki | 1 | Rzeźnia | ZHW Gdańsk | - | - |
| 71 | A6 chloropromazyna | bydło | mocz | 1 | rzeźnia | ZHW Gdańsk | - | - |
| 72 | A6 chloramfenikol | trzoda | Mięśnie | 10 | rzeźnia | ZHW Gdańsk | - | - |
| 73 | A6 chloramfenikol | bydło | mięśnie | 1 | rzeźnia | ZHW Gdańsk | - | - |

| | | | | | | | | |
|----|----------------------------|--------|------------------|----|--------------|---------------|---|---|
| 74 | A6 chloramfenikol | bydło | Mocz przyżyciowo | 1 | gospodarstwo | ZHW Gdańsk | - | - |
| 75 | A6 chloramfenikol | bydło | mleko | 1 | gospodarstwo | ZHW Gdańsk | - | - |
| 76 | B1 subst. przeciwbakt. | trzoda | Mięśnie, nerka | 37 | rzeźnia | ZHW Gdańsk | - | - |
| 77 | B1 subst. przeciwbakt | Bydło | Mięśnie, nerka | 2 | rzeźnia | ZHW Gdańsk | - | - |
| 78 | B1 subst. przeciwbakt | bydło | Mleko | 4 | gospodarstwo | ZHW Gdańsk | - | - |
| 79 | B1 antybiotyki | trzoda | mięśnie | 14 | rzeźnia | ZHW Gdańsk | - | - |
| 80 | B1 antybiotyki | bydło | mięśnie | 2 | rzeźnia | ZHW Gdańsk | - | - |
| 81 | B2a makrocykliczne laktony | trzoda | wątroba | 8 | rzeźnia | ZHW Gdańsk | - | - |
| 82 | B2a benzoimidazole | trzoda | wątroba | 8 | rzeźnia | ZHW Gdańsk | - | - |
| 83 | B2a benzoimidazole | bydło | wątroba | 1 | rzeźnia | ZHW Gdańsk | - | - |
| 84 | B2b kokcydiostatyki | trzoda | wątroba | 2 | rzeźnia | ZHW Białystok | - | - |
| 85 | B2c pyretroidy | trzoda | mięśnie | 2 | rzeźnia | PIW Puławy | - | - |
| 86 | B2c pyretroidy | bydło | mięśnie | 1 | rzeźnia | ZHWGdańsk | - | - |

| | | | | | | | | |
|----|--------------------------------------|--------|------------------|----|--------------------|---------------|---|---|
| 87 | B2d neuroleptyki | trzoda | nerki | 10 | rzeźnia | ZHW Gdańsk | - | - |
| 88 | B2d neuroleptyki | bydło | nerki | 1 | rzeźnia | ZHW Gdańsk | - | - |
| 89 | B2e NLPZ | trzoda | mięśnie | 1 | rzeźnia | PIW Puławy | - | - |
| 90 | B2e metabolity metamizolu | trzoda | mięśnie | 1 | rzeźnia | PIW Puławy | - | - |
| 91 | B2f kortykosteroidy | trzoda | wątroba | 1 | rzeźnia | PIW Puławy | - | - |
| 92 | B3a pestycydy chloroorganiczne i PCB | trzoda | Tk.tłuszczowa | 4 | rzeźnia | ZHW Gdansk | - | - |
| 93 | B3b pestycydy fosforoorganiczne | świnie | wątroba | 2 | Rzeźnia | ZHW Gdańsk | - | - |
| 94 | B3c metale | trzoda | Wątroba, mięśnie | 4 | rzeźnia | ZHW Gdańsk | - | - |
| 95 | B3c metale | bydło | Wątroba, mięśnie | 1 | rzeźnia | ZHW Gdańsk | - | - |
| 96 | B3C metale | ryby | pstrąg | 1 | Gospodarstwo | ZHW Gdańsk | - | - |
| 97 | B3c metale | ryby | makrela | 1 | Zakład przetwórczy | ZHW Gdańsk | - | - |
| 98 | B3d mykotoksyny | trzoda | nerki | 1 | rzeźnia | PIW-et puławy | - | - |
| 99 | B3e barwniki | ryby | pstrąg | 1 | gospodarstwo | ZHW Gdańsk | - | - |

| | | | | | | | | |
|-----|-------------------------|--------|---------|---|---------|------------|---|---|
| 100 | Substancje radioaktywne | bydło | mięśnie | 4 | rzeźnia | ZHW Gdańsk | - | - |
| 101 | Substancje radioaktywne | trzoda | mięśnie | 4 | rzeźnia | ZHW Gdańsk | - | - |

7.1 Wykorzystanie systemu CELAB w województwie

W 2017 roku wprowadzono do systemu CELAB następujące dane:

Tabela 43

| ZAKRES BADANIA | LICZBA BADAŃ WYKONANYCH W ROKU OBJĘTYM SPRAWOZDANIEM | LICZBA BADAŃ WPROWADZONYCH DO SYSTEMU W ROKU OBJĘTYM SPRAWOZDANIEM | PROCENT BADAŃ WPROWADZONYCH DO SYSTEMU W ROKU OBJĘTYM SPRAWOZDANIEM |
|--|--|--|---|
| 0 | 1 | 2 | 3 (2:1) |
| Środki spożywcze pochodzenia zwierzęcego | | | |
| Choroby zwierząt | | | |
| Pasze, farmacja, utylizacja | | | |
| ŁĄCZNIE | | | |

W przypadku różnicy między liczbą badań wykonanych i wprowadzonych do systemu CELAB, proszę podać przyczynę.

8. Omówienie wyników kontroli w administracji rządowej

Tabela 44 Kontrole w trybie zwykłym dotyczące nadzoru PLW nad ochroną zwierząt zrealizowane przez WIW w 2017 r.

| Lp | Zakres kontroli | Kontrolowany organ IW | Liczba podmiotów/ działalności poddanych weryfikacji |
|----|-----------------|-----------------------|--|
| | | | |

Tabela 45 Kontrole w trybie uproszczonym dotyczące nadzoru PLW nad ochroną zwierząt zrealizowane przez WIW w 2017 r.

| Lp. | Zakres kontroli | Kontrolowany organ IW | Liczba podmiotów/ działalności poddanych weryfikacji |
|-----|-----------------|-----------------------|--|
| 1. | | | |

Tabela 46 Kontrole w trybie zwykłym dotyczące nadzoru PLW nad rejestracją i identyfikacją zwierząt zrealizowane przez WIW w 2017 r.

| Lp. | Zakres kontroli | Kontrolowany organ IW | Liczba podmiotów/ działalności poddanych weryfikacji |
|-----|-----------------|-----------------------|--|
| 1. | | | |

Tabela 47 Kontrole w trybie uproszczonym dotyczące nadzoru PLW nad nad rejestracją i identyfikacją zwierząt zrealizowane przez WIW w 2017 r.

| Lp. | Zakres kontroli | Kontrolowany organ IW | Liczba podmiotów/ działalności poddanych weryfikacji |
|-----|-----------------|-----------------------|--|
| - | - | - | - |

Tabela 48 Kontrole w trybie zwykłym dotyczące nadzoru PLW nad bezpieczeństwem żywności pochodzenia zwierzęcego zrealizowane przez WIW w 2017 r.

| Lp. | Zakres kontroli | Kontrolowany organ IW | Liczba podmiotów/ działalności poddanych weryfikacji |
|-----|-----------------|-----------------------|--|
| 1 | | | |

Tabela 49 Kontrole w trybie uproszczonym dotyczące nadzoru PLW nad bezpieczeństwem żywności pochodzenia zwierzęcego zrealizowane przez WIW w 2017 r.

| Lp. | Zakres kontroli | Kontrolowany organ IW | Liczba podmiotów/ działalności poddanych weryfikacji |
|-----|-----------------|-----------------------|--|
| | | | |

Tabela 50 Kontrole w trybie zwykłym dotyczące nadzoru PLW nad paszami i ubocznymi produktami pochodzenia zwierzęcego zrealizowane przez WIW w 2017 r.

| Lp. | Zakres kontroli | Kontrolowany organ IW | Liczba podmiotów/ działalności poddanych weryfikacji |
|-----|-----------------|-----------------------|--|
| | | | |

Tabela 51 Kontrole w trybie uproszczonym dotyczące nadzoru PLW nad nad paszami i ubocznymi produktami pochodzenia zwierzęcego zrealizowane przez WIW w 201 r.

| | | | |
|---|--|--|--|
| 1 | | | |
| 2 | | | |

Tabela 52 Kontrole w trybie zwykłym dotyczące realizacji przez PLW weterynaryjnej kontroli w handlu oraz wywozie zrealizowane przez WIW w 2017 r.

| Lp. | Zakres kontroli | Kontrolowany organ IW | Liczba podmiotów/ działalności poddanych weryfikacji |
|-----|-----------------|-----------------------|--|
| 1. | | | |

Część III – Wnioski, plany i założenia na rok następny

1. Wnioski z realizacji zadań w roku objętym sprawozdaniem

2. Realizacja planów i założeń z roku poprzedniego

Informacja o realizacji założeń z roku poprzedniego, zgodnie ze sprawozdaniem z realizacji zadań IW w danym województwie w 2017 roku.

Tabela 1

| LP | PROBLEM / ZAGADNIENIE | PLANOWANE DZIAŁANIE | ODPOWIEDZIALNOŚĆ | TERMIN REALIZACJI | SPOSÓB I STAN REALIZACJI |
|----|-----------------------|---------------------|------------------|-------------------|--------------------------|
| | | | | | |

3. Plany i założenia na rok następny

W miejscu tym należy określić główne cele, dążenia, plany na następny rok. Należy starać się o wskazywanie specyficznych działań planowanych do wykonania w roku następnym.

Tabela 2

| LP | PROBLEM / ZAGADNIENIE | PLANOWANE DZIAŁANIE | ODPOWIEDZIALNOŚĆ | TERMIN REALIZACJI |
|----|-----------------------|---------------------|------------------|-------------------|
| | | | | |

z upoważnienia
Powiatowego Lekarza Weterynarii
w Chojnicach

Inspektor Weterynaryjny
ds. bezpieczeństwa żywności
Katarzyna Falgowska
lek. wet. Katarzyna Falgowska

Page 10 of 10

1. The first part of the document is a list of the names of the members of the committee.

2. The second part of the document is a list of the names of the members of the committee.

3. The third part of the document is a list of the names of the members of the committee.

4. The fourth part of the document is a list of the names of the members of the committee.

5. The fifth part of the document is a list of the names of the members of the committee.

6. The sixth part of the document is a list of the names of the members of the committee.

7. The seventh part of the document is a list of the names of the members of the committee.

8. The eighth part of the document is a list of the names of the members of the committee.

9. The ninth part of the document is a list of the names of the members of the committee.

10. The tenth part of the document is a list of the names of the members of the committee.